



مراسي فيوز
Marassi Views





استيقظ على إطلالات لا حدود لها
WAKE UP TO ENDLESS VIEWS



تصاميم داخلية فاخرة تخطف
الأيصار بجمالها

BREATHTAKING AND
LUXURIOUS INTERIORS



إطلالات بانورامية على
شاطئ البحر

PANORAMIC
SEA VIEW



ممشى شاطئي بطول ٢ كم مع
واجهة من المطاعم والمقاهي

SET UPON A 2 KM
BEACHFRONT PROMENADE



استرخ في ردهة الاستقبال
والجلسات الداخلية

RELAX IN THE GROUND
FLOOR LOUNGE



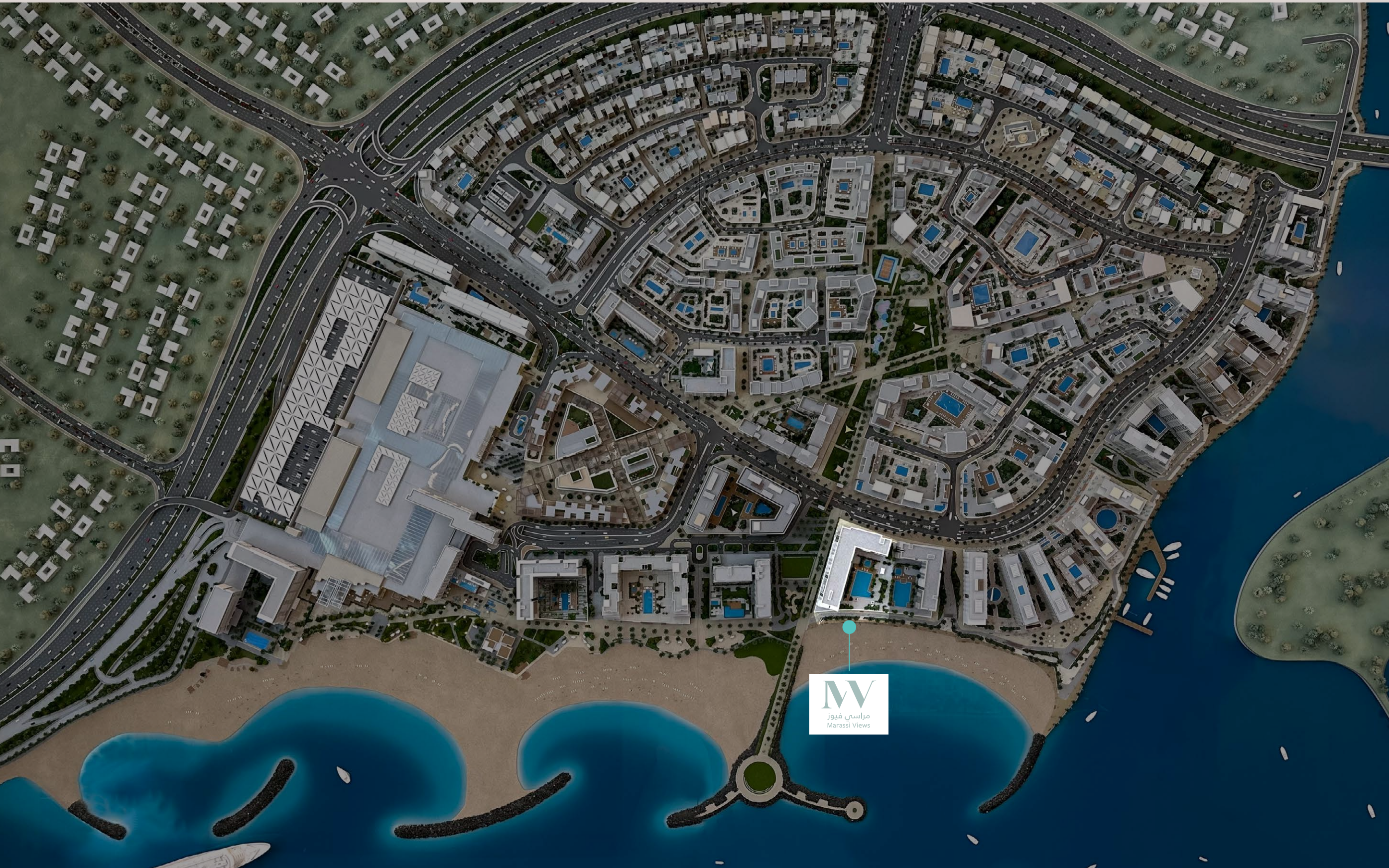


أناقة شاطئية بمعنى جديد

انغمس في روعة العيش على الواجهة البحرية، حيث يلتقي فن العمارة العصرية الفريدة برفاهية تنبض بالسهولة والانسجام. على ضفاف شواطئ مراسي البحرين الذهبية، يرتقي هذا المشروع الاستثنائي ليمنحك إطلالات بحرية خلابة، ومرافق راقية، وإحساساً لا يُضاهى بالسكينة. وعلى بُعد خطوات قليلة فقط، يدعوك مراسي جاليريا—أرقى وجهة للتسوق ونمط الحياة في البحرين—لاستكشاف تجارب تناول الطعام الفاخر، والتسوق في أرقى البوتيكات، والأنشطة العائلية المتنوعة، وكل ذلك على مقربة من منزلك.

SEASIDE ELEGANCE REDEFINED

Immerse yourself in the refined charm of beachfront living, where striking contemporary architecture meets effortless luxury. Nestled along the golden shores of Marassi Al Bahrain, this exceptional development offers tranquil sea views, upscale amenities, and an unmatched sense of serenity. Just moments away, Marassi Galleria—Bahrain's premier retail and lifestyle hub—invites you to explore fine dining, boutique shopping, and family-friendly experiences, all within walking distance of your home.



حياة بحرية بلا عناء

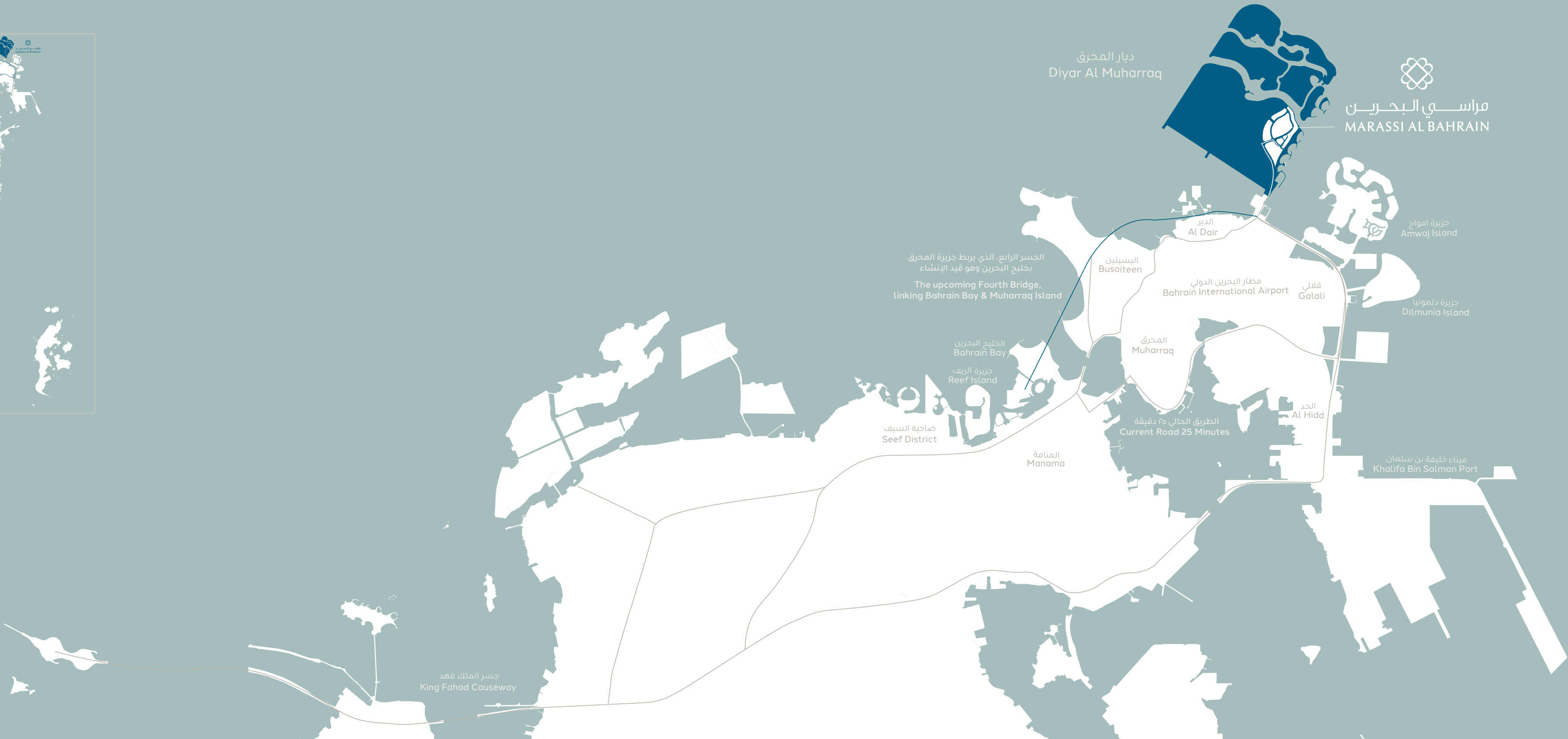
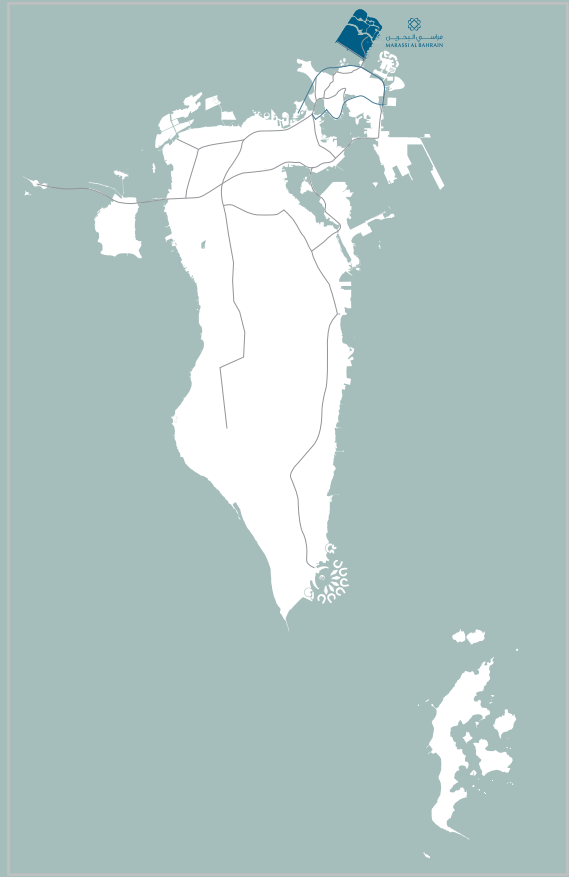
في موقع مثالي على طول الشاطئ النقي، يمنحك مراسي فيوز وصولاً سلساً إلى البحر والممشى النابض بالحياة. تحيط به حدائق منسقة بعناية ومساحات مفتوحة هادئة، لتصميم مجتمع يجمع بين الاسترخاء والتواصل.

يستمتع السكان بقريهم من منتجعي فيدا والعنوان من فئة الخمس نجوم، حيث تضاف لمسة من الضيافة الراقية إلى تفاصيل حياتهم اليومية. كما تنتظرك مجموعة متنوعة من المقاهي والمطاعم ووسائل الراحة اليومية على بعد خطوات قليلة، فيما يقع مراسي جاليريا-الوجهة الأولى للتسوق- ملاصقاً لك مباشرة. ومع وجود مطار البحرين الدولي على بُعد ١٠ دقائق فقط، والمعالم الثقافية لمدينة المنامة على مسافة قصيرة بالسيارة، يجمع مراسي فيوز كل ما تحتاجه بين يديك.

EFFORTLESS LIVING BY THE SEA

Perfectly positioned along the pristine shoreline, Marassi Views offers effortless access to the beach and vibrant promenade. Surrounded by beautifully landscaped gardens and serene open spaces, the community is designed for both relaxation and connection.

Residents benefit from close proximity to the five-star Vida and Address Beach Resorts, adding a touch of refined hospitality to everyday living. A variety of cafés, restaurants, and daily conveniences are just moments away, while Marassi Galleria—Bahrain's premier retail and lifestyle destination—sits right next door. With Bahrain International Airport only 10 minutes away and Manama's cultural landmarks just a short drive, Marassi Views brings everything within easy reach.





بساطة راقية
MINIMALIST SOPHISTICATION



تصميم عصري مستوحى من الساحل

يُجسّد مراسي فيوز أرقى معاني العمران العصري، حيث صُمم بعناية ليمنح أسلوب حياة مميزًا على الواجهة البحرية. بخطوطه الهندسية الأنيقة، وألوانه الهادئة، وواجهاته الزجاجية الممتدة، يعكس المبنى لوحة الطبيعة المحيطة من رمال وبحر، ليُشكّل رابطًا متناغمًا مع بيئته الساحلية.

تغمر الإضاءة الطبيعية كل وحدة سكنية من خلال النوافذ الممتدة من الأرض حتى السقف والشرفات الزجاجية، لتُمحو الحدود بين راحة المساحات الداخلية وجمال المشاهد الخارجية. وبأسلوب راقٍ يجمع بين البساطة والأناقة الخالدة، يقف مراسي فيوز كتحفة معمارية تكمل بجمالها هدوء موقعه الشاطئي.

MODERN DESIGN, INSPIRED BY THE COAST

Marassi Views is a striking expression of contemporary architecture, thoughtfully crafted to deliver a distinctive beachfront lifestyle. The building's clean lines, soft tones, and expansive glass façades reflect the natural palette of the surrounding sand and sea—creating a seamless connection to its coastal setting.

Flooded with natural light, each residence features floor-to-ceiling windows and glass balconies, blurring the boundaries between indoor comfort and outdoor beauty. With a refined aesthetic that is both timeless and understated, Marassi Views stands as an elegant complement to its serene beachfront location.





اسلوب فني معاصر
ART DECO FLAIR



حياة أنيقة بإطلالات لا مثيل لها

تم تصميم الوحدات السكنية في مراسي فيوز بعناية فائقة، حيث تجمع بين الأسقف العالية والمساحات المفتوحة الواسعة والتشطيبات الراقية لتمنح مزيجًا مثاليًا من الراحة والأناقة. وتغمر النوافذ الممتدة من الأرض حتى السقف، مع الشرفات الواسعة، المساحات بالضوء الطبيعي وتوفر إطلالات بانورامية غير منقطعة على الساحل—لتستمتع بصباح هادئ أو مساء مريح بجوار البحر.

وتعكس المساحات المشتركة نفس الطابع الراقي، حيث يمتزج التصميم العصري بلمسات إقليمية أنيقة، ليخلق أجواءً ترحيبية ومتفردة.

ELEGANT LIVING WITH UNMATCHED VIEWS

The residences at Marassi Views are thoughtfully crafted with high ceilings, open layouts, and refined finishes that bring comfort and style together. Floor-to-ceiling windows and generous balconies flood the spaces with natural light and offer uninterrupted views of the coastline—ideal for peaceful mornings or relaxing evenings by the sea.

The shared spaces reflect the same elevated aesthetic, blending contemporary design with subtle regional accents to create a welcoming and distinctive atmosphere.





وسائل الراحة AMENITIES



أسلوب حياة برؤية جديدة

في مراسي فيوز، تصبح تفاصيل الحياة اليومية أكثر غنى بفضل مجموعة من المرافق المصممة بعناية لتلبية احتياجات الاسترخاء والترفيه على حد سواء. ابدأ نهارك بفنجان قهوة من مقهاك المفضل، وواصل أهدافك الصحية في النادي الرياضي المجقّز بالكامل، أو استمتع بلحظات هادئة في ردهة السكان الأنيقة.

وعند خروجك، ستجد مسبحاً محاطاً بمساحات خضراء وارفة وكبائن خاصة ومنطقة شواء، بالإضافة إلى مساحة مخصصة للعب الأطفال—لتقضي أجمل الأوقات مع العائلة والأصدقاء.

وعلى بُعد خطوات قليلة فقط من منزلك، تنتظرك رمال شاطئ مراسي الناعمة ومياهه الكريستالية، بينما يقدم الممشى البحري الحيوي خيارات متعددة من المقاهي والمطاعم. وعلى مسافة قصيرة سيرًا على الأقدام، يوفر مراسي جاليريا أرقى تجارب التسوق والترفيه، فيما يضيف منتجعا فيدا وأدرس بيتش المجاوران لمسة من الضيافة العالمية، ليكتمل أسلوب حياة لا يعرف المساومة.

LIFESTYLE REIMAGINED

At Marassi Views, everyday living is enriched with thoughtfully curated amenities that cater to both relaxation and recreation. Start your day with a fresh brew at your favorite café, pursue your wellness goals in the fully equipped gym, or unwind in the beautifully appointed residents' lounge.

Step outside to discover a tranquil, temperature-controlled swimming pool surrounded by lush greenery, cabanas, a BBQ area, and a dedicated children's play zone—perfect for spending quality time with family or friends.

Just steps from your home, the soft sands and crystal waters of Marassi Beach invite you in, while the bustling beachfront promenade offers an array of cafés and dining spots. A short walk away, Marassi Galleria delivers premier shopping and entertainment, and the neighboring Vida and Address Beach Resorts provide world-class hospitality, completing a lifestyle that's truly without compromise.





بناء البحرين بدعم من شركة إيجل هيلز

شركة إيجل هيلز، التي تتخذ من أبوظبي مقرًا لها، هي شركة خاصة للاستثمار والتطوير العقاري، تستفيد من قوتها المالية وخبرتها وعلاقاتها العالمية الواسعة لدفع إنشاء مجتمعات مخططة على نطاق واسع، وتجسد مشاريع بناء البحرين، المدعومة من إيجل هيلز، هذه الرؤية من خلال تقديم تطويرات تحويلية تشكل مستقبل الحياة الحضرية في مملكة البحرين.

BINAA AL BAHRAIN POWERED BY EAGLE HILLS

As an Abu Dhabi-based private real estate investment and development company, Eagle Hills leverages its financial strength, expertise, and extensive global relationships to drive the creation of large-scale, master-planned communities. Binaa Al Bahrain, powered by Eagle Hills, embodies this vision by delivering transformative developments that shape the future of urban living in the Kingdom of Bahrain.



محمد العبار

السيد محمد العبار، مؤسس شركة إعمار العقارية—واحدة من أكبر شركات التطوير العقاري في العالم— يُعرف على نطاق واسع برؤيته الابتكارية ومساهماته التحويلية في تشكيل أفق المدن حول العالم. كما يشغل منصب رئيس مجلس إدارة شركة بناء البحرين، والتي تعتبر مبادرة تطويرية ديناميكية تُشكل مستقبل الحياة الحضرية في البحرين من خلال عدة مشاريع قيد التنفيذ، بما في ذلك المشروع السكني والتجاري الفاخر مراسي البحرين.

MOHAMED ALABBAR

Mr. Mohamed Alabbar, founder of Emaar Properties—one of the world's largest real estate development companies—is widely recognized for his innovative vision and transformative contributions to urban skylines worldwide. He is also the Chairman of Binaa Al Bahrain, a dynamic development initiative shaping Bahrain's urban future with multiple projects in the pipeline, including the luxury residential and commercial development Marassi Al Bahrain.

GLOBAL PRESENCE

الحضور العالمي

JORDAN

الأردن

Marsa Zayed	مرسى زايد
The St. Regis Amman	سانت ريجس عمّان
Saraya Aqaba	سرايا العقبة
W Amman	فندق W عمّان

CROATIA

كرواتيا

Zagreb	زغرب
--------	------

SERBIA

صربيا

Belgrade Waterfront	بلغراد واترفرونت
---------------------	------------------

MOROCCO

المغرب

La Marina Morocco	لامارينا
La Bahia Blanca	لاباهيا بلانكا
Rabat Square	الرباط سكوير
Tanja Waterfront	طنجة واترفرونت

ALBANIA

ألبانيا

Durres	دوريس
--------	-------

BAHRAIN

البحرين

Marassi Al Bahrain	مراسي البحرين
Bayview by Binaa	بي فيو من بناء

UAE

الإمارات العربية المتحدة

Fujairah Beach	شاطيء الفجيرة
Kalba Waterfront	واجهة كلباء
Maryam Island	جزيرة مريم
Palace Al Khan	بالاس الخان
Address Residences Fujairah	العنوان رزیدنسز الفجيرة

OMAN

عمان

Mandarin Oriental	ماندارين أوريينتال
-------------------	--------------------

EGYPT

مصر

Soul	سول
------	-----

ETHIOPIA

إثيوبيا

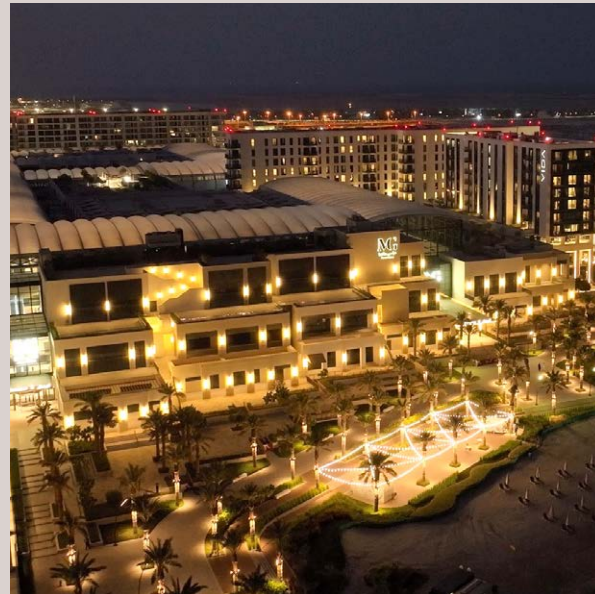
La Gare	لا غار
---------	--------





شاطئ ممتد بطول كيلومتر واحد،
ضمن ممشى بطول كيلومترين

A 1 KM PRISTINE BEACHFRONT
WITH 2 KM BEACHFRONT PROMENADE



تجربة تسوق عالمية
مع مراسي جاليريا

WORLD-CLASS SHOPPING
AT MARASSI GALLERIA



مجموعة من المطاعم والمقاهي
الممتدة على الواجهة الشاطئية

A VAST SELECTION OF
WATERFRONT DINING VENUES



حديقة مراسي المركزية
على مقربة من المشروع

MARASSI'S CENTRAL PARK
ON THE DOORSTEP

عن مراسي البحرين

مراسي البحرين» هو أحد المشاريع ذات الرؤية المستقبلية البارزة والمتميزة في مملكة البحرين، فهو يحتل موقعاً متميزاً ضمن مشروع «ديار المحرق»، الذي يقع على مقربة من أهم الطرق الرئيسية السريعة ومن الحي التجاري وسط المملكة. صمم مشروع مراسي البحرين بطريقة تجمع بين الجودة والبساطة في تلبية مختلف إحتياجات السكان. وسيعزز مشروع «مراسي البحرين» مفهوم الحياة الحقيقية على الواجهة البحرية، حيث الإطلالات البحرية الخلابة، ومتنزهاً يضم خيارات متنوعة من المقاهي والمطاعم المتنوعة، ومركز تسوق عصري وفنادق ومنتجات من فئة الأربع والخمس نجوم. مرحباً بكم في مدينة توفر أسلوب حياة عصري مرحباً بكم في مراسي البحرين.

ABOUT MARASSI AL BAHRAIN

Marassi Al Bahrain is a highly distinguished urban development situated in the Kingdom of Bahrain. With its prime location at Diyar Al Muharraq, near major highways and in close proximity to the Kingdom's central business district, Marassi Al Bahrain is designed to reflect the qualities of simplicity and purpose. Marassi Al Bahrain has introduced the Kingdom to true waterfront living with its expansive waterfront promenade which is filled with cafés and restaurants, a landmark shopping and entertainment destination as well as world-class luxury resorts. Welcome to an island filled with adventure, excitement, style, and serenity; welcome to Marassi Al Bahrain and family-friendly experiences, all within walking distance of your home.



الحدائق والمساحات الخضراء

سيتم تخصيص نسبة من مشروع مراسي البحرين لزيادة المساحة الخضراء والحدائق، حيث يمكن للزوار من خلال تجوالهم في المشروع الاستمتاع بتجربة هادئة كونهم وسط الطبيعة. ستكون المساحات الخضراء الشاسعة، التي تشكل المكان الأمثل لاستقرار العائلة أو التنزه، المكمل المثالي للواجهة البحرية.

GREEN SPACES & PARKS

A percentage of Marassi Al Bahrain is dedicated to lush green spaces and flora. As visitors travel through the island, they experience the tranquility of being at one with nature. A perfect place for the family to visit or to make a home; the island's vast greenery perfectly complements its waterfront location.

CONTACT US

Toll Free: 8009 8888
KSA Toll Free: 800 1263123
International: + 973 7789 0020

Email: info@binaa.com
Website: binaa.com

Sales Centre Working Hours

Saturday – Thursday: 9:00AM to 6:00PM

تواصل معنا

الرقم المجاني: ٨٠٠٩٨٨٨٨
الرقم المجاني السعودية: ٨٠١٢٦٣١٢٣
الرقم الدولي: ٠٠٩٧٣٧٧٨٩٠٠٢٠

البريد الإلكتروني: info@binaa.com
الموقع: binaa.com

أوقات عمل مركز المبيعات

من السبت إلى الخميس: ٩ صباحاً إلى ٦ مساءً

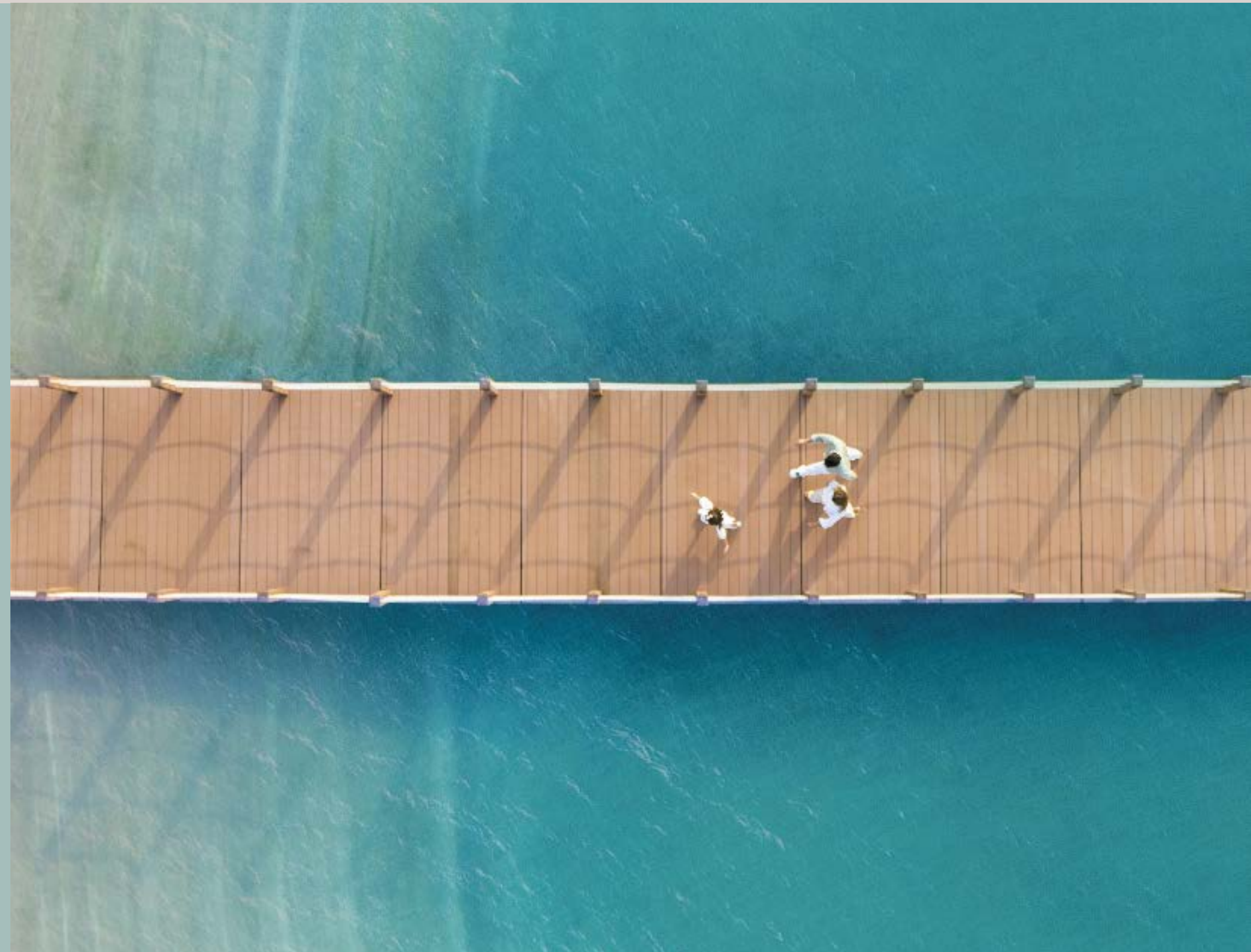


DISCLAIMER:

"All images, layouts and plans used are for illustrative purposes only and are intended to convey the concept and vision for Marassi Al Bahrain. They are for guidance purposes only and as such may be altered and/or amended by the developer and/or by any relevant government authority in its sole discretion as work progresses and do not necessarily represent a true and accurate depiction of the finished project."

ملاحظة:

جميع الصور والمخططات والرسومات تستخدم لأغراض التوضيح فقط وتهدف إلى توصيل مفهوم ورؤية مراسي البحرين، الغرض منها مخصص للإرشاد فقط، وبالتالي قد يتم تغييرها و/أو تعديلها من قبل المطور و/أو أي سلطة حكومية مختصة وفقاً لإرادتهما وتقديرهما المطلق أثناء تقدم العمل ولا تمثل بالضرورة تصويراً حقيقياً ودقيقاً للمشروع النهائي.





مراسي فيوز
Marassi Views

استيقظ على إطلالات لا نهائية
WAKE UP TO ENDLESS VIEWS



مراسي فيوز
Marassi Views



مراسي البحرين
MARASSI AL BAHRAIN
MANAMA
المنامة

بناء



BINAA

BINAA.COM

info@binaa.com, T: +973 7789 0010

Manama, Kindgom of Bahrain

Toll Free: 800 98888 | International: +973 7 789 0020