

G
west
SHEIKH ZAYED

Your green escape.

 **ENGINEERS**
DEVELOPMENTS



[Grow with every *Sunrise*]



For over 15 years, ENGINEERS developments has quietly helped shape the new living environments of Egypt, not with billboards, but with places that speak for themselves. From 6th of October to Sheikh Zayed, through El Shorouk and all the way to the heart of the New Capital, we've been part of the city's unfolding story, laying foundations, raising communities, and watching life grow within the spaces we've created.

Over the years, our journey has taken us through more than 50 residential structures not just buildings, but homes designed with care, detail, and a sense of belonging. Today, over 1,300 families don't just live in our projects, they live the vision we built for them one key at a time.

أكثر من ١٥ عامًا، ساهمت **ENGINEERS developments** بهدوء في تشكيل ملامح أنماط الحياة الجديدة في مصر. ليس من خلال الإعلانات الضخمة، بل من خلال الأماكن التي تتحدث عن نفسها. من السادس من أكتوبر إلى الشيخ زايد، مرورًا بالشروق وحتى قلب العاصمة الإدارية الجديدة. **كنا جزءًا من قصة المدينة المتنامية:** نبني المجتمعات، ونراقب الحياة تنمو في المساحات التي صممناها.

وعلى مدار هذه الرحلة، أنجزنا أكثر من ٥٠ مشروعًا سكنيًا لم تكن مجرد مبانٍ، بل منازل صممت بعناية وتفصيل مدروسة، تمنح شعورًا حقيقيًا بالانتماء. واليوم، يعيش أكثر من ١٣٠٠ أسرة في مشاريعنا، يعيشون الرؤية التي صنعناها من أجلهم.



Somewhere between the calm of Sheikh Zayed and the charm of nature, a new chapter is being written.

QWEST isn't just a residential project it's a lifestyle crafted by Engineers Developments, where every path, every tree, and every breeze tells a story of balance between community and calm.

في مكان ما بين هدوء الشيخ زايد وسحر الطبيعة،
تُكتب قصة جديدة.

QWEST ليس مشروعًا سكنيًا فحسب ، بل أسلوب حياة صاغته **ENGINEERS Developments**، حيث تحكي كل مممر، وكل شجرة، وكل نسمة هواء حكاية توازن بين المجتمع والسكينة.

*A Story of Living,
Not Just a Place to Live .*



Location & Accessibility

يقع مشروع GWest بموقع متميز في مدينة الشيخ زايد.

هذا الموقع المثالي يتيح سهولة الوصول إلى أهم الطرق السريعة والمحاور الرئيسية، مما يجعل التنقل اليومي مريحًا وسلسًا. يبعد المشروع دقائق معدودة عن محور ٢٦ يوليو، الطريق الدائري، وطريق القاهرة إسكندرية الصحراوي، ما يربط السكان بسهولة بوسط القاهرة - الجيزة - ومدينة ٦ أكتوبر.

تتميز المنطقة المحيطة بالهدوء، وانخفاض الكثافة البنائية، والمساحات الخضراء الواسعة، لتوفر تجربة معيشية هادئة وخاصة. كما يتمتع المشروع بقرية من معالم رئيسية مثل فرع النادي الأهلي بالشيخ زايد، كبرى الجامعات مثل فرع جامعة القاهرة الجديد وجامعة ٦ أكتوبر، بالإضافة إلى المدارس المتميزة، والمولات التجارية، والمراكز الطبية.

The GWest project is located in a prime location in Sheikh Zayed City.

This perfect spot offers easy access to some of the most important highways and main roads, making daily travel smooth and convenient. The project is just minutes away from the 26th of July Corridor, the Ring Road, and the Cairo-Alex Desert Road, connecting residents to downtown Cairo, Giza, and 6th of October City with ease.

The surrounding area is known for its calm atmosphere, low building density, and wide green spaces, giving a peaceful and private living experience. G west is also close to major landmarks like Al Ahly Club Sheikh Zayed branch, top universities such as Cairo University's new campus and 6th of October University, as well as leading schools, shopping malls, and medical centers.

Key DESTINATIONS WITH MINUTES

- **2 minutes** from Alexandria Desert Rd GATE.
- **5 minutes** from 26th of July Corridor.
- **10 minutes** from Waslet Dahshur Rd.
- **5 minutes** from Hyper One.
- **10 minutes** from Mall Of Arabia.
- **7 minutes** from Smart Village.
- **7 minutes** from Arkan Plaza.





Your green escape.

Masterplan

21%
BUILT UP AREA

5 ACRES
LANDSCAPE
& FACILITIES

On 10 acres of thoughtfully planned space, homes take shape not only as buildings, but as spaces designed for real life. From ground-floor apartments with private gardens, to cozy studios, spacious apartments, and penthouses with sky views .

QWEST gives you a wide choice of how you want to live, not just where.

على مساحة ١٠ أفدنة مخططة بعناية، لا تُبنى المنازل ككتل إسمنتية فقط، بل كمساحات مصممة للحياة الحقيقية. بدءًا من الشقق الأرضية ذات الحدائق الخاصة، مرورًا بالاستوديوهات الدافئة، والشقق الفسيحة، ووصولاً إلى وحدات البنتهاوس ذات الإطلالات السماوية .

يمنحك QWEST خيارات متنوعة لكيفية الحياة. وليس فقط مكان السكن.



1 Community Center

2 Pool

3 Kids Pool

4 Pool Deck

5 Kids Area

6 Outdoor GYM

7 Gaming Park

8 BBQ Area

9 Yoga Area

10 Floating Deck

11 Bike Track

12 Jogging Track

13 Water Fountaint

The community

Every home enjoys a direct view of the central green spine, a landscaped axis that flows through the middle of the compound, connecting all homes with greenery, movement, and life.

تتمتع جميع الوحدات بإطلالة مباشرة على المحور الأخضر المركزي، وهو محور مزروع بالمساحات الخضراء ينساب وسط الكمبوند، رابطًا كل المنازل بالحركة والحياة.



Highlights of Life at QWest

The amenities at QWEST are not around the project ,they are part of it. Jogging and cycling tracks curve between lush gardens, while adults and kids can each enjoy their own swimming pools. There's an outdoor gym for fresh air workouts, a calm yoga zone for peaceful mornings, and a well equipped play area for children. Pergolas provide quiet corners for family gatherings and shaded strolls besides flowing water features that breathe life into every path.

المرافق في QWest ليست محيطة بالمشروع، بل جزء لا يتجزأ منه. تمتد مسارات الجري وركوب الدراجات وسط الحدائق الغناء، بينما يستمتع الكبار والصغار كلٌّ في مسيحه الخاص. تتوفر صالة رياضية في الهواء الطلق للتمارين المنعشة، ومنطقة يوغا هادئة لبدایات صباحية مريحة، إلى جانب منطقة ألعاب مجهزة بالكامل للأطفال. كما توفر البرجولات زوايا هادئة للقاءات العائلية وجلسات مظلة للتنزه، بجانب عناصر مائية تناسب وتمنح الحياة لكل ركن في الممرات.





Privacy

GWest is a gated compound, enclosed by thoughtful design and secured by its layout ensuring both privacy and peace of mind for every resident. And at the heart of it all lies a community mall, bringing daily needs, essential services, and moments of leisure right to your doorstep .

GWest is more than architecture, it's a story of modern living told through space, air, and light. It's where comfort meets connection, where every turn invites you to breathe, to move, and to feel at home.

GWest كمبوند مغلق، محاط بتصميم مدروس يوفر لكل ساكن الخصوصية وراحة البال. وفي قلب المشروع يقع مول مجتمعي يضم كافة الاحتياجات اليومية، والخدمات الأساسية، ولحظات الاستمتاع، ليكون كل شيء قريبًا من باب منزلك.

GWest ليس مجرد عمارة، بل قصة حياة عصرية تحكي من خلال المساحات، والهواء، والنور. هنا حيث يلتقي الراحة بالتواصل، وحيث يدعو كل ممر أن تتنفس، تتحرك، وتشعر وكأنك في بيتك.

*Swimming Pools
for adults and kids*





The Largest Green Spin

▪ Outdoor GYM ▪ BBQ area ▪ Yoga Zone ▪ Water Features ▪ Spot Center

Jogging track
Bike track





Kids Area

*A joyful and safe space
where little imaginations grow*

Commercial Mall

*Integrated commercial mall
offering all essential services.*



Disclaimer: The 3D renders are conceptual and do not constitute a contractual commitment. Final specifications may differ.

Type AP01

A modern building of Ground
+ 5 Typical floors .

*With elegant architecture and
breathtaking views of expansive
greenery, the building offers complete
privacy and an unmatched
living experience.*

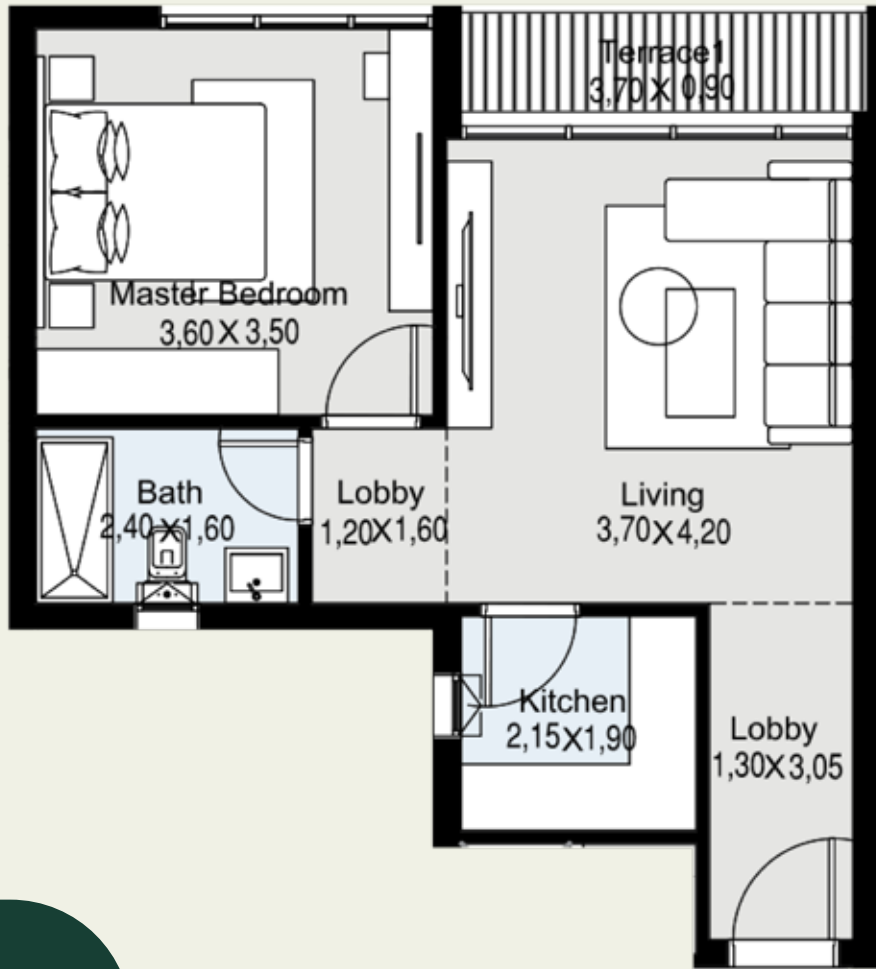
بتصميم معماري أنيق وإطلالة خلابة
على أكبر المساحات الخضراء، يوفر
المبنى خصوصية كاملة وتجربة
معيشة لا تضاهى.



Types AP01 – BUILDING A

AREA 72 m²

One Bedroom



DIMENSIONS

- LIVING 3.70 m X 4.20 m
- LOBBY 01 1.30 m X 3.05 m
- LOBBY 02 1.20 m X 1.60 m
- TERRACE 3.70 m X 0.90 m
- KITCHEN 2.15 m X 1.90 m
- MASTER BEDROOM 3.60 m X 3.50 m
- BATHROOM 2.40 m X 1.60 m



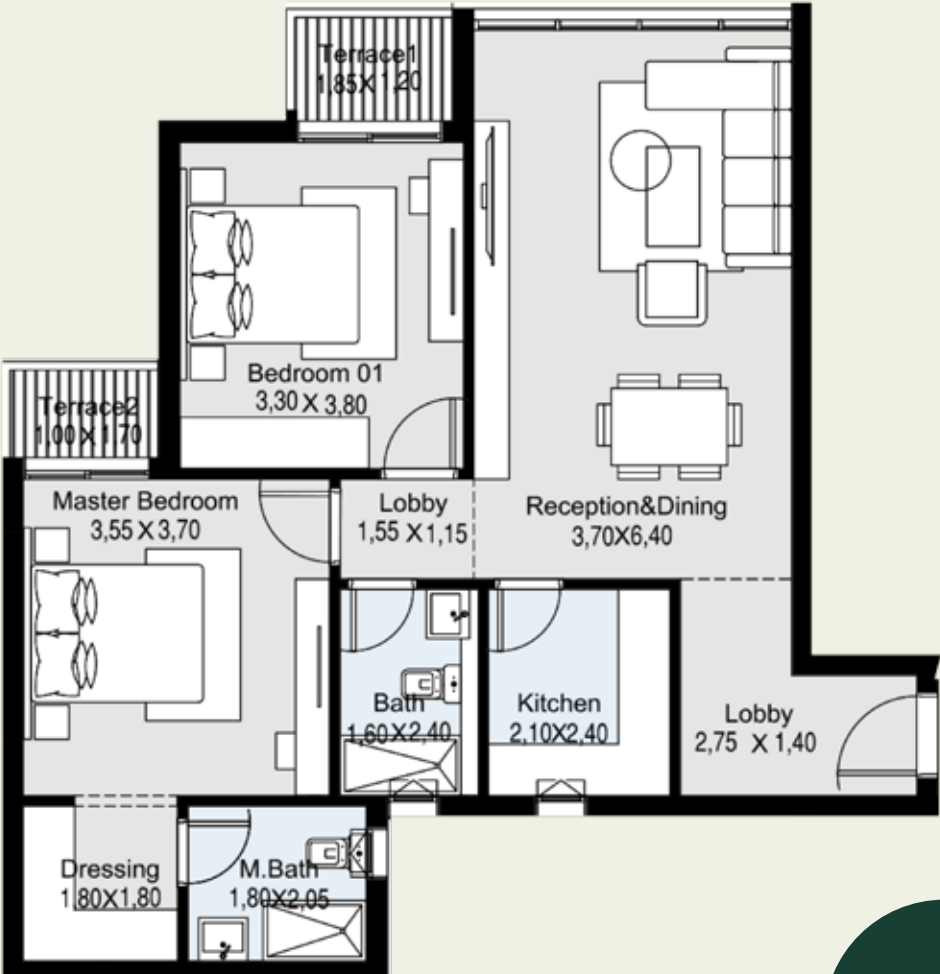
Types AP01 – BUILDING A

AREA 120 m²

Two Bedrooms

DIMENSIONS

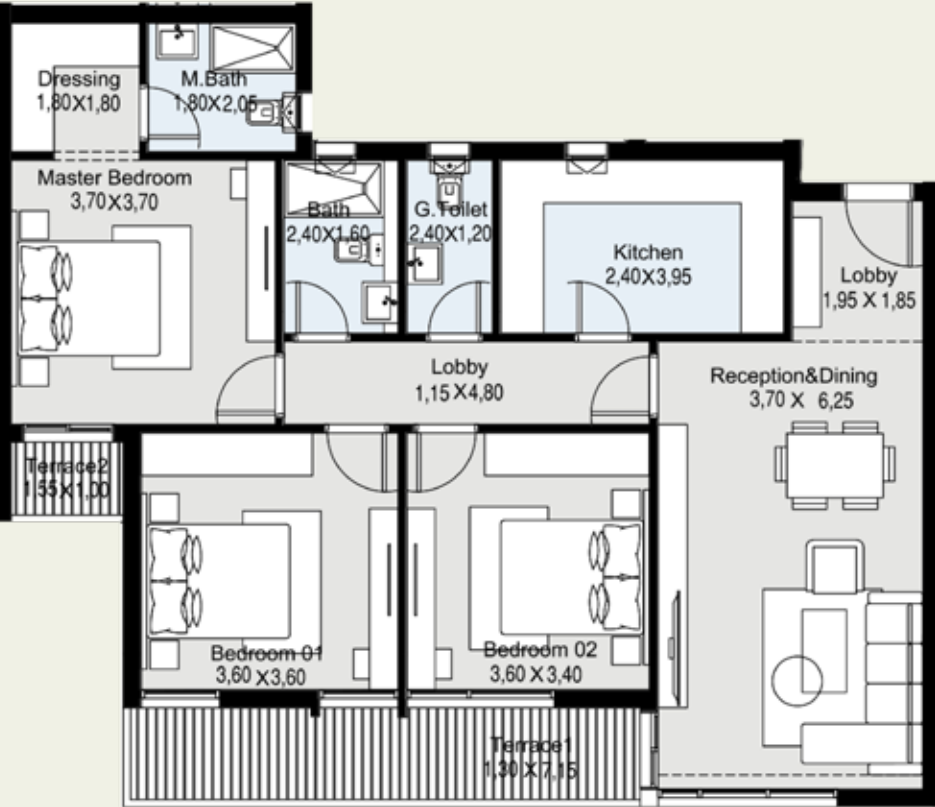
- RECEP. & DINING 3.70 m X 6.40 m
- KITCHEN 2.40 m X 2.10 m
- LOBBY 01 2.75 m X 1.40 m
- LOBBY 02 1.55 m X 1.15 m
- BATHROOM 1.60 m X 2.40 m
- MASTER BEDROOM 3.55 m X 3.70 m
- DRESSING 1.80 m X 1.80 m
- M.BATHROOM 1.80 m X 2.05 m
- BEDROOM 3.30 m X 3.80 m
- TERRACE 01 1.85 m X 1.20 m
- TERRACE 02 1.00 m X 1.70 m



Types AP01 – BUILDING B

AREA 163 m²

Three Bedrooms



DIMENSIONS

• RECEP. & DINING	3.70 m X 6.25 m
• KITCHEN	2.40 m X 3.95 m
• LOBBY 01	1.95 m X 1.85 m
• LOBBY 02	4.80 m X 1.15 m
• G.TOILET	1.20 m X 2.05 m
• G.TOILET	1.20 m X 2.40 m
• BATHROOM	1.60 m X 2.05 m
• MASTER BEDROOM	3.70 m X 3.70 m
• DRESSING	1.80 m X 1.80 m
• M.BATHROOM	1.80 m X 2.05 m
• BEDROOM 01	3.60 m X 3.60 m
• BEDROOM 02	3.40 m X 3.60 m
• TERRACE 01	1.30 m X 7.15 m
• TERRACE 02	1.00 m X 1.55 m



Types AP01 – BUILDING A

AREA 274 m²

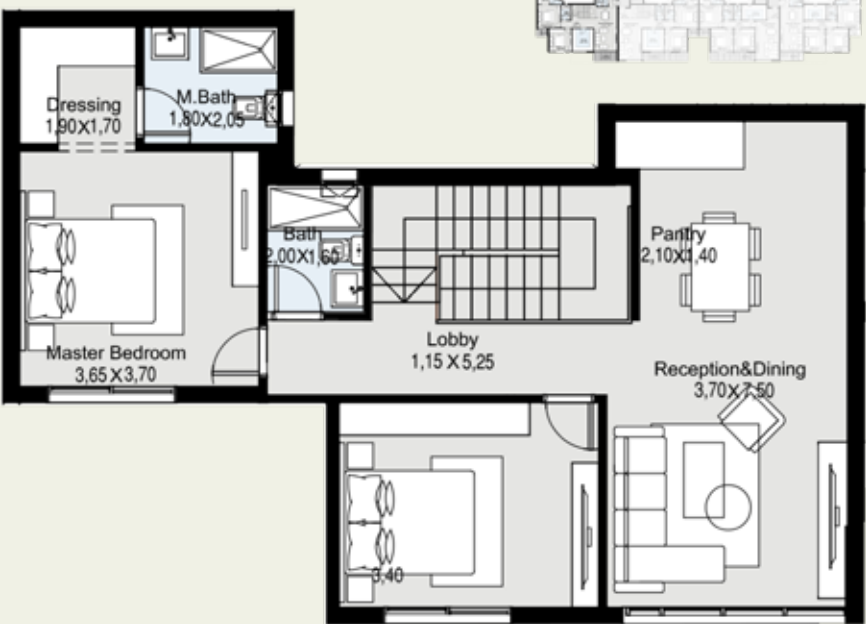
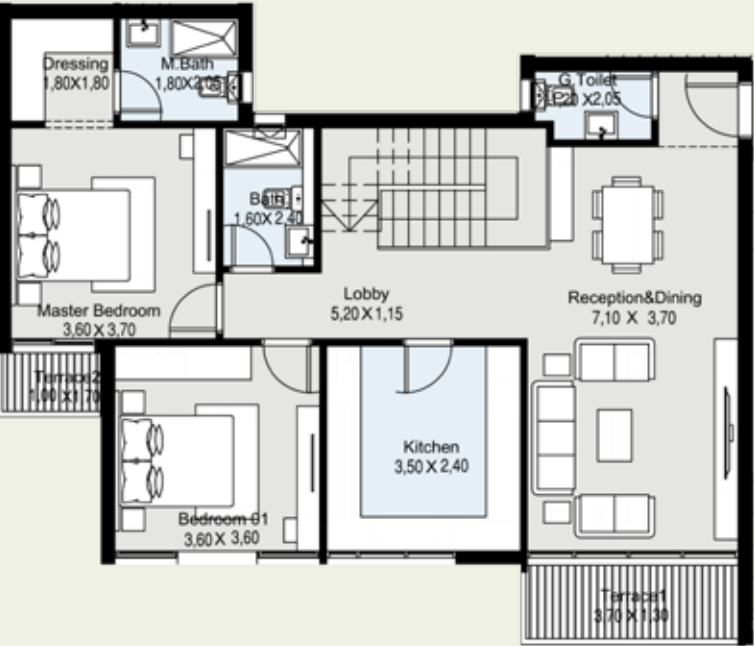
Penthouse

DIMENSIONS- 5TH FLOOR

• RECEP. & DINING	7.10 m X 3.70 m
• KITCHEN	2.40 m X 3.50 m
• LOBBY	5.20 m X 1.15 m
• G.TOILET	1.20 m X 2.05 m
• MASTER BEDROOM	3.60 m X 3.70 m
• DRESSING	1.80 m X 1.80 m
• M.BATHROOM	1.80 m X 2.05 m
• BEDROOM	3.60 m X 3.60 m
• TERRACE 01	3.70 m X 1.30 m
• TERRACE 02	1.00 m X 1.70 m

DIMENSIONS – ROOF

• RECEP. & DINING	3.70 m X 7.50 m
• BANTRY	2.10 m X 1.40 m
• LOBBY	1.15 m X 5.25 m
• BATHROOM	2.00 m X 1.60 m
• M.BATHROOM	1.80 m X 2.05 m
• MASTER BEDROOM	3.65 m X 3.70 m
• DRESSING	1.90 m X 1.70 m
• BEDROOM	3.15 m X 4.00 m



Type AP04

A modern building of Ground
+ 4 Typical floors .

*With elegant architecture and
breathtaking views of expansive
greenery, the building offers complete
privacy and an unmatched
living experience.*

بتصميم معماري أنيق وإطلالة خلابة
على أكبر المساحات الخضراء، يوفر
المبنى خصوصية كاملة وتجربة
معيشة لا تُضاهى.

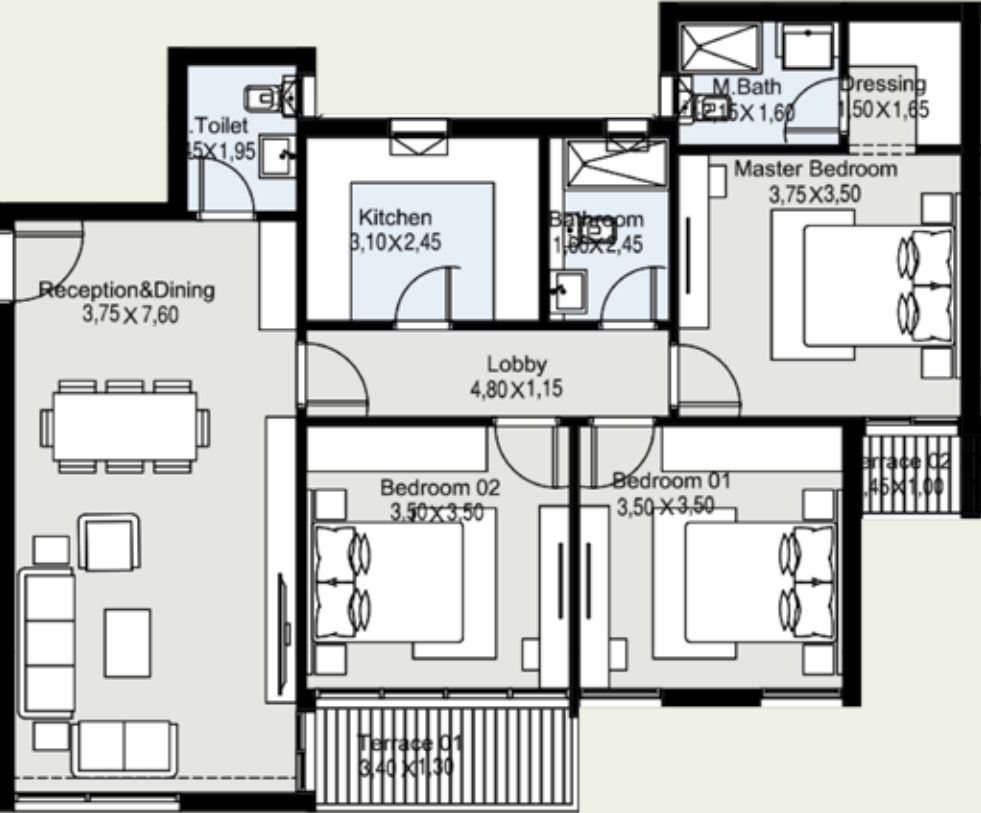


Disclaimer: This 3D render is based on the final design plans and reflects the actual intended execution.
Minor adjustments may occur during construction to meet technical or regulatory requirements.

Types AP04 – BUILDING C

AREA 153 m²

Three Bedrooms



DIMENSIONS

- RECEP. & DINING 3.75 m X 7.60 m
- G.TOILET 1.45 m X 1.95 m
- KITCHEN 3.10 m X 2.45 m
- LOBBY 4.80 m X 1.15 m
- BATHROOM 2.45 m X 1.60 m
- MASTER BEDROOM 3.75 m X 3.50 m
- DRESSING 1.50 m X 1.65 m
- M.BATHROOM 1.60 m X 2.15m
- BEDROOM 01 3.50 m X 3.50m
- BEDROOM 02 3.50 m X 3.50m
- TERRACE 3.40 m X 1.30m



DIMENSIONS

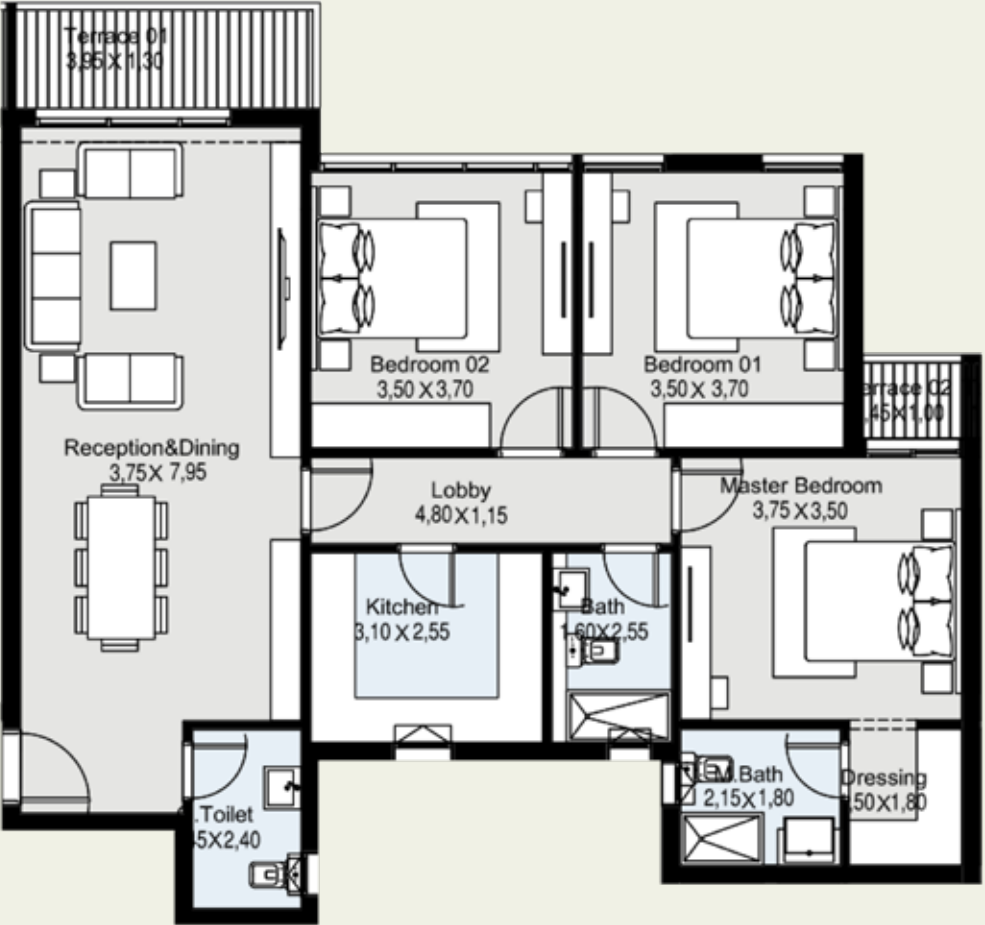
- RECEP. & DINING 3.75 m X 7.95 m
- G.TOILET 1.45 m X 2.40 m
- TERRACE 01 3.95 m X 1.30 m
- KITCHEN 3.10 m X 2.55 m
- LOBBY 4.80 m X 1.15 m
- BATHROOM 2.55 m X 1.60 m
- MASTER BEDROOM 3.75 m X 3.50 m
- DRESSING 1.50 m X 1.80 m
- M.BATHROOM 1.80 m X 2.15m
- BEDROOM 01 3.50 m X 3.70m
- BEDROOM 02 3.50 m X 3.70m
- TERRACE 02 1.45 m X 1.00m



Types AP04 – BUILDING C

AREA 175 m²

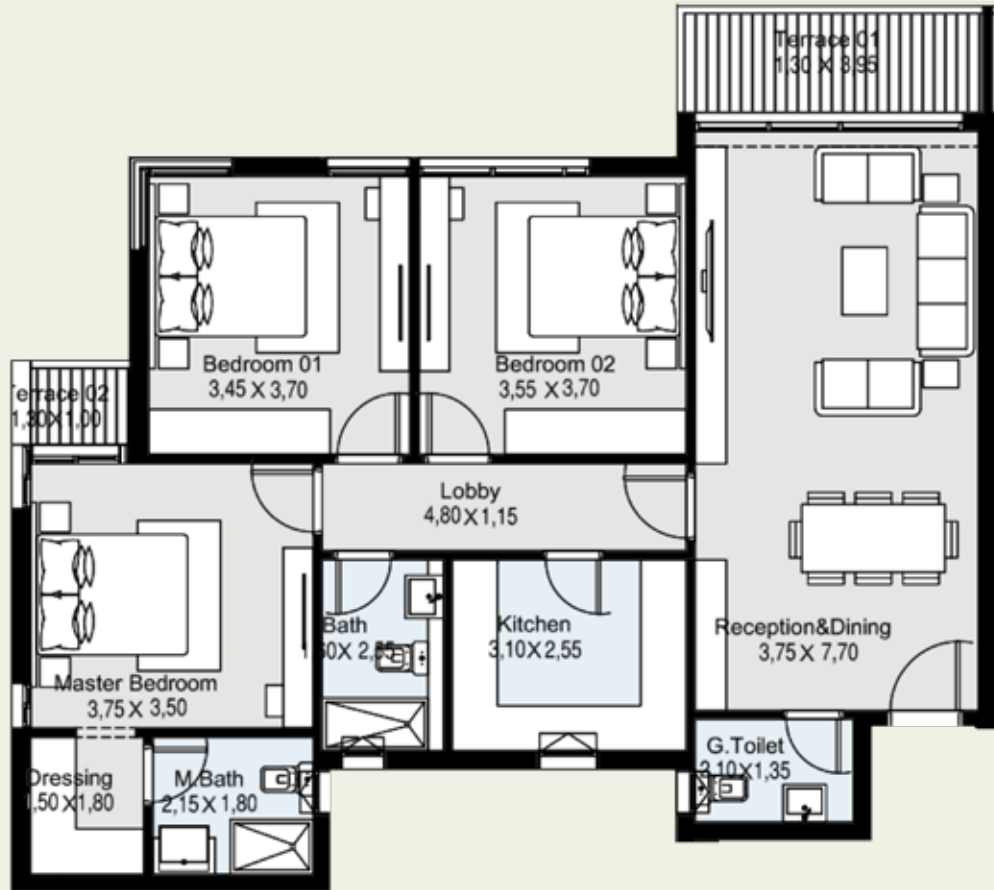
Three Bedrooms



Types AP04 – BUILDING C

AREA 159 m²

Three Bedrooms



DIMENSIONS

- RECEP. & DINING 3.75 m X 7.70 m
- G.TOILET 2.10 m X 1.35 m
- TERRACE 01 1.30 m X 3.95 m
- KITCHEN 3.10 m X 2.55 m
- LOBBY 4.80 m X 1.15 m
- BATHROOM 2.55 m X 1.60 m
- MASTER BEDROOM 3.75 m X 3.50 m
- DRESSING 1.50 m X 1.80 m
- M.BATHROOM 1.80 m X 2.10m
- BEDROOM 01 3.45 m X 3.70m
- BEDROOM 02 3.55 m X 3.70m
- TERRACE 02 1.30 m X 1.00m



DIMENSIONS

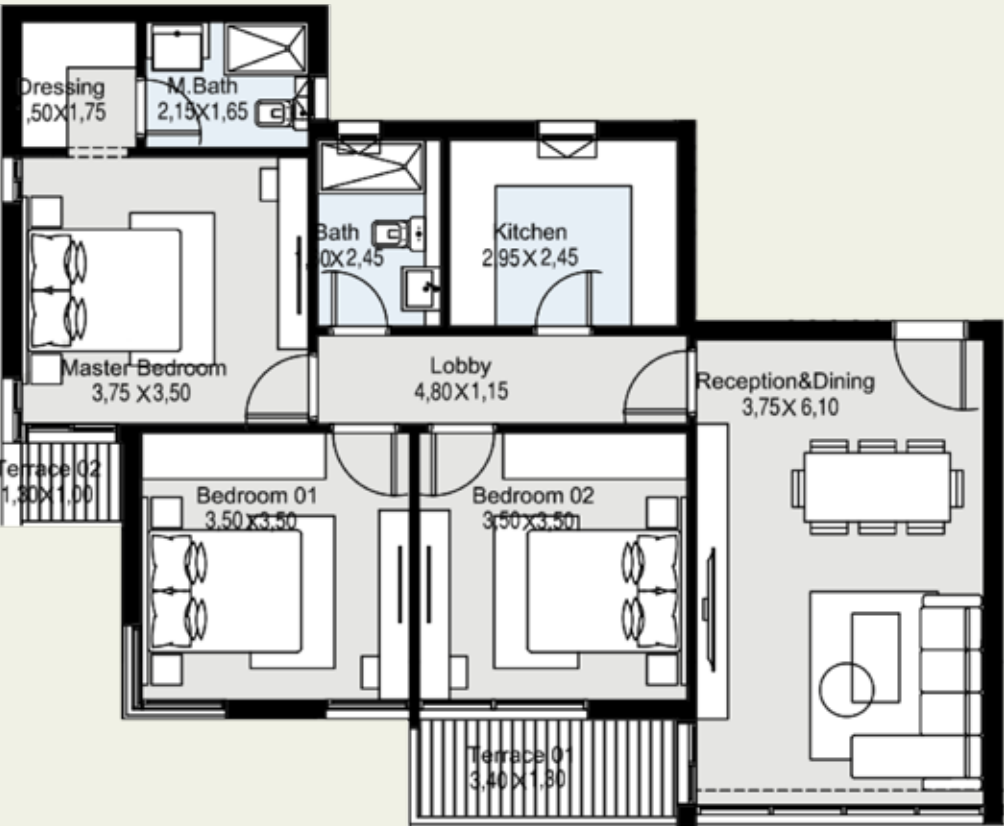
- RECEP. & DINING 3.75 m X 6.10 m
- TERRACE 01 3.40 m X 1.80 m
- KITCHEN 3.95 m X 2.45 m
- LOBBY 4.80 m X 1.15 m
- BATHROOM 2.45 m X 1.60 m
- MASTER BEDROOM 3.75 m X 3.50 m
- DRESSING 1.50 m X 1.75 m
- M.BATHROOM 1.65 m X 2.15m
- BEDROOM 01 3.50 m X 3.50m
- BEDROOM 02 3.50 m X 3.50m
- TERRACE 02 1.30 m X 1.00m



Types AP04 – BUILDING C

AREA 140 m²

Three Bedrooms





Gwest

SHEIKH ZAYED

Your green escape.