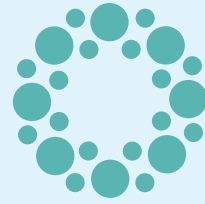




**Mirdif Hills**



**ASAYEL**  
AVENUE



مجتمع عصري  
وأجواء فاخرة

CONTEMPORARY LUXURY  
COMMUNITY LIVING

## RIGHT PLACE, RIGHT TIME.

Dubai is becoming a destination of distinction; one that enriches the lives of residents and visitors every day.

With a sustainable, diversified economy, Dubai has proven itself to be a great place to live in, learn from and do business.

## روعة المكان والزمان

تُعرف مدينة دبي بمقوماتها المتكاملة كوجهة عالمية لكل ما هو متفرد، تعمل بشكل مستمر على إثراء التجربة الحياتية للمقيمين والزوار على حد سواء.

وبفضل اقتصادها ذي الطبيعة المستدامة والمتنوعة، أثبتت دبي مكانتها كوجهة مفضلة للعيش والتعلم وممارسة الأعمال.

## TIMELESS PRESENCE

The Emirate's continuous and exhilarating development is characterized by an inspired contrast of heritage and modernity, authenticity and inspiration.

Beautifully blending old with new, Dubai is a beacon for enlightened development that understands the value of its richness in culture. Mirdif Hills is the bold new beating heart of inspired living in this dynamic city.

## أصالة خالدة

تمتاز دولة الإمارات بكونها استلهمت منهجها في التطور والاستمرارية من التباين الخلاق بين أصالة التراث والحداثة المبتكرة.

فقد حرص أهل دبي على مزج القديم بالحديث بعناية، لتكون منارة ملهمة للتنمية، تمجد إرثها الغني بالتراث الثقافي. من هنا يأتي مشروع «تلال مردف» ليكون إحدى معالم الحياة العصرية في مدينة تمتاز بالإبداع والديناميكية.

جناين أفنيو

JANAYEN AVENUE

حديقة مشرف

Mushrif Park

نسايم أفنيو

NASAYEM AVENUE

الملتقى أفنيو

AL MULTAQA AVENUE

Spread across four clusters: Janayen Avenue, Nasayem Avenue, Al Multaqa Avenue and Asayel Avenue, Mirdif Hills is a premium, mixed- use residential, commercial and retail development across 4 million square feet.

Among intricately landscaped greenery, the development of over 1,500 apartments combines studio, one-, two-, three- and four-bedroom apartments and duplex units with stylish amenities and accessible attractions to keep the family happy, busy and inspired.

يمتاز مشروع «تلد مردف» بمناطقه الأربع: (جناين أفنيو)، (نسايم أفنيو)، (الملتقى أفنيو) و(أصايل أفنيو)، التي تشكل مجمعاً سكنياً فاخراً على امتداد 4 مليون قدم مربع، مع مجموعة من الخدمات المخصصة لأغراض الإقامة والأعمال، إضافة إلى فندق فخم ومتاجر راقية.

وتتوزع المنازل في المشروع ضمن مساحات خضراء رائعة، يبلغ عددها أكثر من 1500 وحدة سكنية، تتراوح بين استوديو، شقق بغرفة أو 2 أو 3 أو 4 غرف نوم، فضلا عن وحدات الدوبلكس. ويتخلل تلك المناطق مرافق وأماكن ترفيهية ووسائل للراحة على درجة عالية من الرقي والتطور، تلبى كافة احتياجات

## FAMILY- LIFESTYLE

With stunning architecture, inspired finishes and world-class amenities, Mirdif Hills provides a variety of unique residences to complement any family lifestyle, set against the backdrop of the spectacular Dubai skyline.

## حياة عائلية عصرية

إن ما يمنح مشروع «تلال مردف» صفة التميز يتجسد في توفير مجموعة متنوعة من المنازل ذات التصميم المميز والمرافق الخدمية التي تُواكب أرقى المعايير العالمية، لتلبي كافة أنماط الحياة العائلية، وفي موقع مميزٍ مقابلٍ أفق دبي.





## أصايل أفينو ASAYEL AVENUE

يتألق مشروع (أصايل أفينو) بتصميمه المعماري الفريد والذي يتوزع بنمط عمودي متراكب، تم تشكيله بأناقة. حيث يضم المبنى مجموعة مختارة من الشقق، تشمل غرفة أو غرفتين و 3 غرف نوم واسعة تمتاز بالراحة والرفاهية.

The "Asayel Avenue" project shines with its unique architectural design, which is distributed in an overlapping vertical pattern, which was formed with the utmost elegance. The building includes a selection of apartments, including one, two and three spacious bedrooms by comfort and luxury.



أصايل أفينو  
مزيج من التفرد والابتكار

ASAYEL AVENUE  
A DISTINCT COLLECTION



بيئة  
عصرية

CONTEMPORARY  
LIVING

تتميز جميع تفاصيل المعيشة في أصايل أفينو بأعلى المعايير. يتميز مدخل الردهة بتصميم داخلي أنيق بأعلى المواصفات.

Every detail of living in Asayel Avenue is of the highest standards. Leading into the lobby is a welcoming and stylish interior with the highest specifications.

وتمتاز المساحات الداخلية للشقق بتصميمها العصري وخصائصها المتطورة، التي تمتد عبر الغرف بمساحات وإضاءة مدرّسة، بالإضافة إلى الإطلالة الخلابة.

In the apartment ultra-modern interiors and contemporary features extending into the spacious and light-filled bedrooms are a truly impressive sight.







## FACILITIES

- Swimming pool
- Fitness Centre
- Recreational Area
- Smart living solutions
- Cutting-edge security systems
- Covered parking

## المرافق

- حوض السباحة
- مركز اللياقة البدنية
- منطقة ترفيهية
- حلول المعيشة الذكية
- أنظمة أمنية متطور
- مواقف مغطاة



## DESTINATION WITHIN A DESTINATION.

A network of sophisticated, secure and comfortable gated communities, Mirdif is close to Dubai International Airport. The area is easily connected to Dubai's leisure and business districts, metro stations and major traffic routes, with good access to all Emirates.

## وجهة مميزة في مدينة استثنائية

يمتاز مشروع «تلال مردف» بوجود شبكة من المجمعات السكنية المسوّرة ذات المرافق المتطورة التي تمتاز بالراحة والأمان، وعلى مقربةٍ من مطار دبي الدولي. كما يسهّل الوصول من منطقة المشروع إلى أماكن الترفيه والأعمال في دبي، فضلاً عن قرب المسافة من محطات المترو والطرق الرئيسية المؤدية لسائر الإمارات.



SCHOOLS		3 Minutes	4 Minutes	5 Minutes	8 Minutes	15 Minutes	
		Uptown School	GEMS Royal, Mirdif Private School	Arab Unity School, Dubai Modern School	Green Wood International School	Academic City	
		MALLS					
			2 Minutes	7 Minutes	10 Minutes	15 Minutes	20 Minutes
			Uptown Mirdif	Mirdif City Centre	Dubai Festival City	Deira City Centre	Dubai Mall
			TRANSPORT LINKS				
	10 Minutes		14 Minutes	23 Minutes	35 Minutes	On Call/Booking	
	Rashidiya Metro Station		Dubai International Airport	Sharjah International Airport	Dubai World Central	Taxis / Buses	



Dubai Festival City



The Dubai Mall



Dubai International Airport

# MUSHRIF PARK

Mirdif Hills is a family-friendly community next to Mushrif Park, one of Dubai's favorite destinations. Covering 749 hectares, the park offers a wide range of activities for everyone.

It features a public swimming pool, a cycle track, and horse riding areas. Sports fans can enjoy a football court, a sports track with fitness equipment, and bicycle rentals. The park also offers barbecue areas, children's play zones, an adventure park, and a bike trail.



## حديقة مشرف

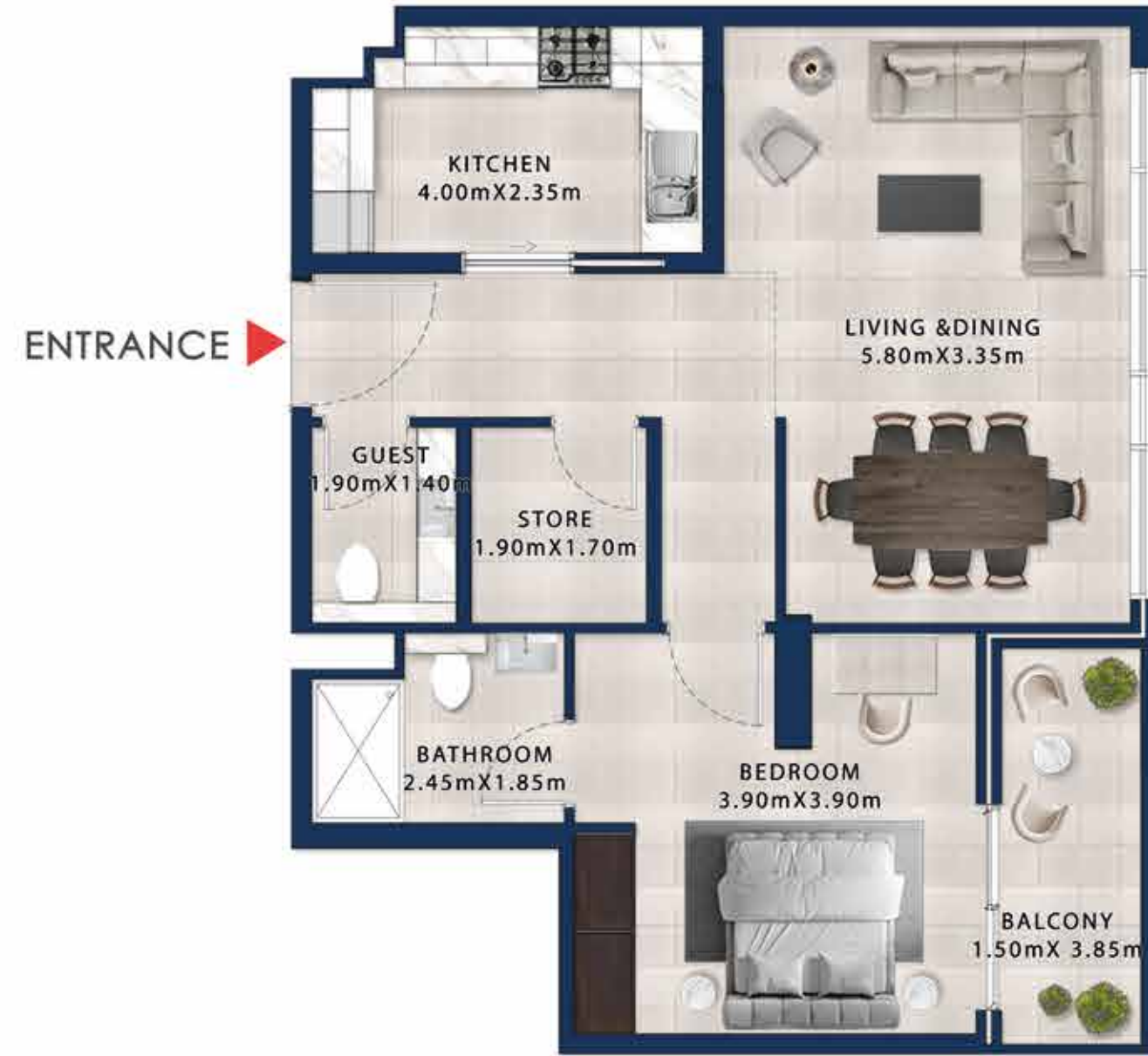
في مجتمع يركز على الحياة الأسرية، نضمن لصغارنا الاستمتاع بالمرافق في واحدة من أجمل الحدائق، والقريبة جداً من مشروع «تلال مردف» وهي حديقة مشرف الخلافة. تغطي الحديقة مساحة 749 هكتارًا وتوفر مجموعة متنوعة من الأنشطة التي تناسب الجميع.

تتميز بوجود مسبح عام ومسار للدراجات ومناطق لركوب الخيل. لعشاق الرياضة، تحتوي الحديقة على ملعب لكرة القدم ومسار رياضي مجهز بمعدات اللياقة البدنية، بالإضافة إلى خدمة تأجير الدراجات. كما توفر الحديقة مناطق مخصصة للشواء ومساحات للعب الأطفال ومنطقة مغامرات مع مسار للدراجات، مما يجعلها المكان المثالي لقضاء يوم ممتع.



نموذج شقة بغرفة نوم واحدة  
نماذج الشقق

One Bedroom Apartment  
Apartment Models



نموذج شقة بغرفة نوم واحدة  
نماذج الشقق

One Bedroom Apartment  
Apartment Models



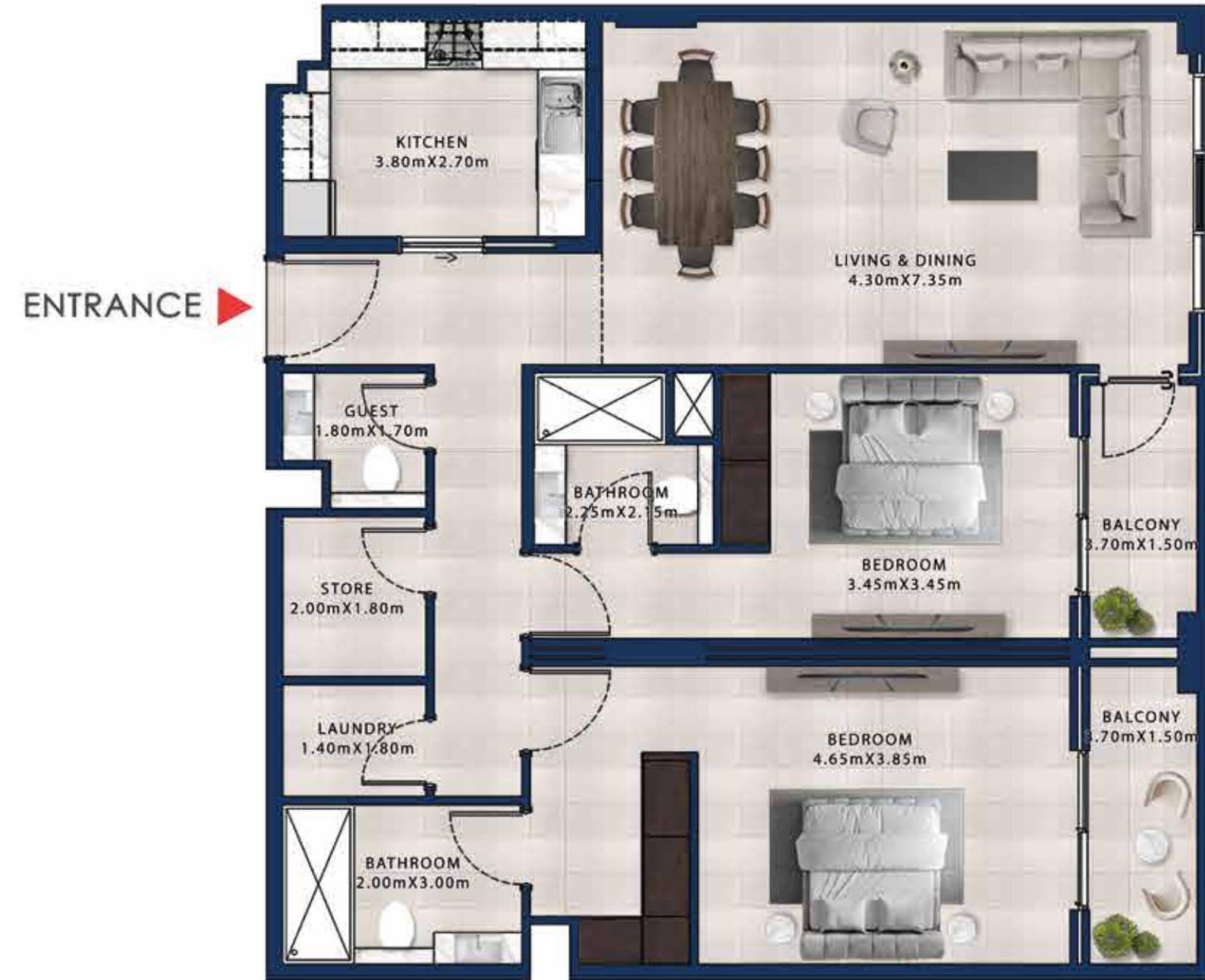
شقة بغرفتي نوم  
نماذج الشقق

Two Bedrooms Apartment  
Apartment Models



شقة بغرفتي نوم  
نماذج الشقق

Two Bedrooms Apartment  
Apartment Models



شقة بثلاث غرف نوم  
نماذج الشقق

Three Bedrooms Apartment  
Apartment Models

شقة بثلاث غرف نوم  
نماذج الشقق

Three Bedrooms Apartment  
Apartment Models

