



A couple in traditional Arab attire (a man in a white thobe and ghutra, and a woman in a beige thobe and white headscarf) are standing on a balcony or boat, looking out over a body of water. In the background, a city skyline is visible across the water, with several tall buildings and a bridge. The scene is set during sunset or sunrise, with a warm, golden light.

  
**BADA**  
AL JUBAIL

Reside in the midst of a natural oasis surrounded by lush vegetation and crystal clear waters.  
استمتع بالإقامة وسط فردوس طبيعي هادئ تحيط به النباتات المورقة والمياه النقية.

[jubailisland.ae](http://jubailisland.ae)



( 8 )

## ISLAND

الجزيرة

( 16 )

## WILDERNESS

طبيعة ساحرة

( 24 )

## LIFESTYLE

نمط الحياة

( 36 )

## RESIDENCES

المنازل

Unique architectural gems are the backbone of Bada Al Jubail's community.

الروائع المعمارية الفريدة هي جوهر مجتمع بدع الجبيل السكني.

[jubailisland.ae](http://jubailisland.ae)



BADA

# A SECLUDED SANCTUARY

## واحة من السكينة

Spanning 5,000 hectares of unspoiled natural beauty, Jubail is an island like no other.

تمتد جزيرة الجبيل على مساحة 5,000 هكتار من المساحات الطبيعية الساحرة.

BADA AL JUBAIL



The surrounding nature allows for an array of outdoor activities throughout the year.

تتيح الطبيعة الخلابة للسكان الاستمتاع بمجموعة واسعة من الأنشطة في الهواء الطلق وعلى مدار العام.

The majesty of nature  
in the privacy of your  
own home.

خُصوصية تامة لمنازلكم  
المُحاطة بطبيعة خلابة.

A COASTAL RETREAT A STONE'S THROW  
FROM THE EMIRATES CAPITAL.

وجهة ساحلية مُميّزة على مسافة قريبة من عاصمة  
دولة الإمارات.

A short 15-minute drive from downtown Abu Dhabi, Jubail Island is nestled in an idyllic natural setting tucked away from the capital's bustling arteries. This island of exclusive and secluded communities offers a distinctive retreat to settle down and set up home.

Living within a majestic natural landscape is matched with an abundance of architectural marvels, culinary delights, exclusive retail destinations and vast stretches of pristine beaches. Tailored for those seeking a tranquil lifestyle immersed in nature while enjoying convenient access to essential urban amenities, Jubail Island strikes the perfect balance.

تُوفر جزيرة الجبيل فرصة استثنائية للعيش والاستقرار في مجتمعات سكنية فاخرة مُحاطة ببيئة طبيعية هادئة، وبعيدة عن ازدحام المدينة، رغم أنها لا تبعد سوى دقائق عن قلب العاصمة أبوظبي.

صُممت جزيرة الجبيل خصيصاً للباحثين عن نمط حياة هادئ في بيئة طبيعية خلّابة، فهي واحدة غنية بالروائع المعمارية والمتاجر والمطاعم الراقية على امتداد شواطئها النقية، بالإضافة إلى المرافق العصرية التي تُثري أسلوب الحياة في الجزيرة.

Unmatched views over the Arabian Gulf.

إطلالات لا مثيل لها على الخليج العربي.

BADA AL JUBAIL

The island of Jubail is conveniently located a short 15 minute drive from central Abu Dhabi.

تتميّز جزيرة الجبيل بموقعها الاستراتيجي على بعد ١٥ دقيقة بالسيارة من قلب مدينة أبوظبي.



Exceptional infrastructure ensures life on Jubail Island is a breeze.

بنية تحتية فريدة تضمن أسلوب حياة مثالي في جزيرة الجبيل.





# ETERNAL BLOOM

## جمال دائم

Experience the advantages of residing within a preserved nature sanctuary.  
اكتشف مزايا الإقامة داخل محمية طبيعية.

BADA AL JUBAIL

Waterways naturally flow across the hybrid landscape.  
ممرات مائية تنساب على امتداد تضاريس طبيعية متنوعة.



# Pristine beaches and lush lagoons that thrive year- round

مياه نقية  
وطبيعة ساحرة  
تزين الجزيرة على  
مدار السن

A natural marvel unique to this corner of the globe, the Island of Jubail extends over 5,000 hectares of lush mangrove forests, pristine sandy beaches and crystal clear water.

Crafting a unique contrast with the surrounding desert and the iconic skyline of towering skyscrapers, this nature reserve provides a stunning backdrop for everyday living. It allows residents to fully embrace its beauty throughout the year — be it for a dip in the Arabian Gulf or a hike across trails lined with lush vegetation.

All the while sustaining and preserving a rich and distinctive local biodiversity.

تُعد جزيرة الجبيل ملاذ طبيعي فريد من نوعه في المنطقة، حيث تمتد على مساحة أكثر من ٥,٠٠٠ هكتار من غابات القرم الغنية والمياه الكريستالية الصافية والشواطئ الرملية الساحرة.

تُحافظ هذه المحمية الطبيعية الفريدة على التنوع البيولوجي المحلي الثري، يبرز نقطة التباين مع الصحراء الممتدة وناطحات السحاب المحيطة بها. وتُعد جزيرة الجبيل وجهة مثالية للعيش الراقي، حيث يُتيح مناخها الجميل للمقيمين فرصة الاستمتاع بجمالها بطرق مختلفة على مدار العام، مثل التنزه على طول المسارات التي تكسوها أشجار القرم الغنية أو السباحة في المياه الصافية للجزيرة.

Surround yourself by an untouched and unspoiled landscape.  
استمتع بالمشاهد الطبيعية الساحرة.



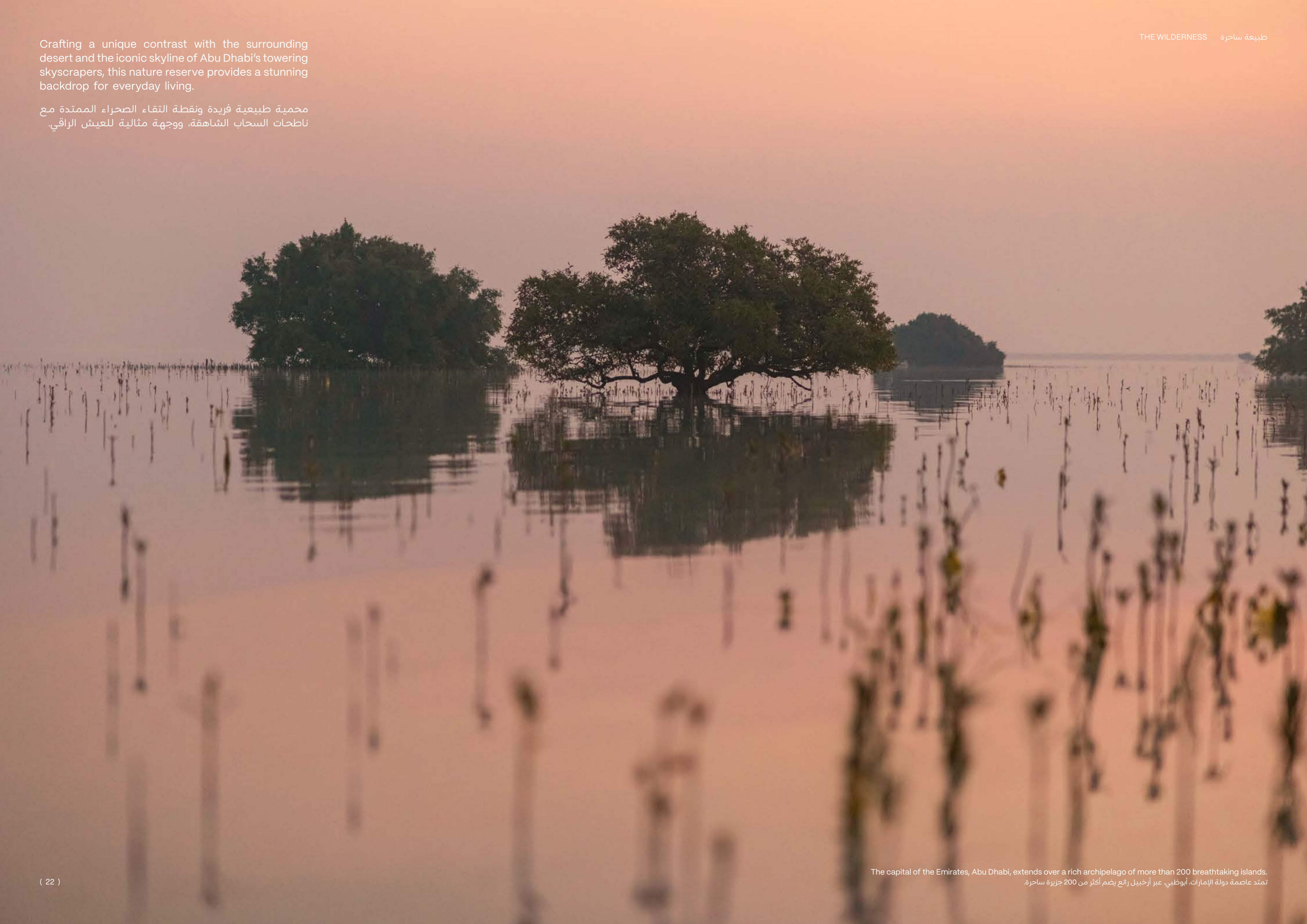
White sandy beaches washed by turquoise water are right at your doorstep.

شواطئ رملية بيضاء تلامس المياه الزرقاء الصافية على باب منزلك.



Crafting a unique contrast with the surrounding desert and the iconic skyline of Abu Dhabi’s towering skyscrapers, this nature reserve provides a stunning backdrop for everyday living.

محمية طبيعية فريدة ونقطة التقاء الصحراء الممتدة مع ناطحات السحاب الشاهقة، ووجهة مثالية للعيش الراقي.



## AN ELEVATED HABITAT

### تجربة عيش راقية

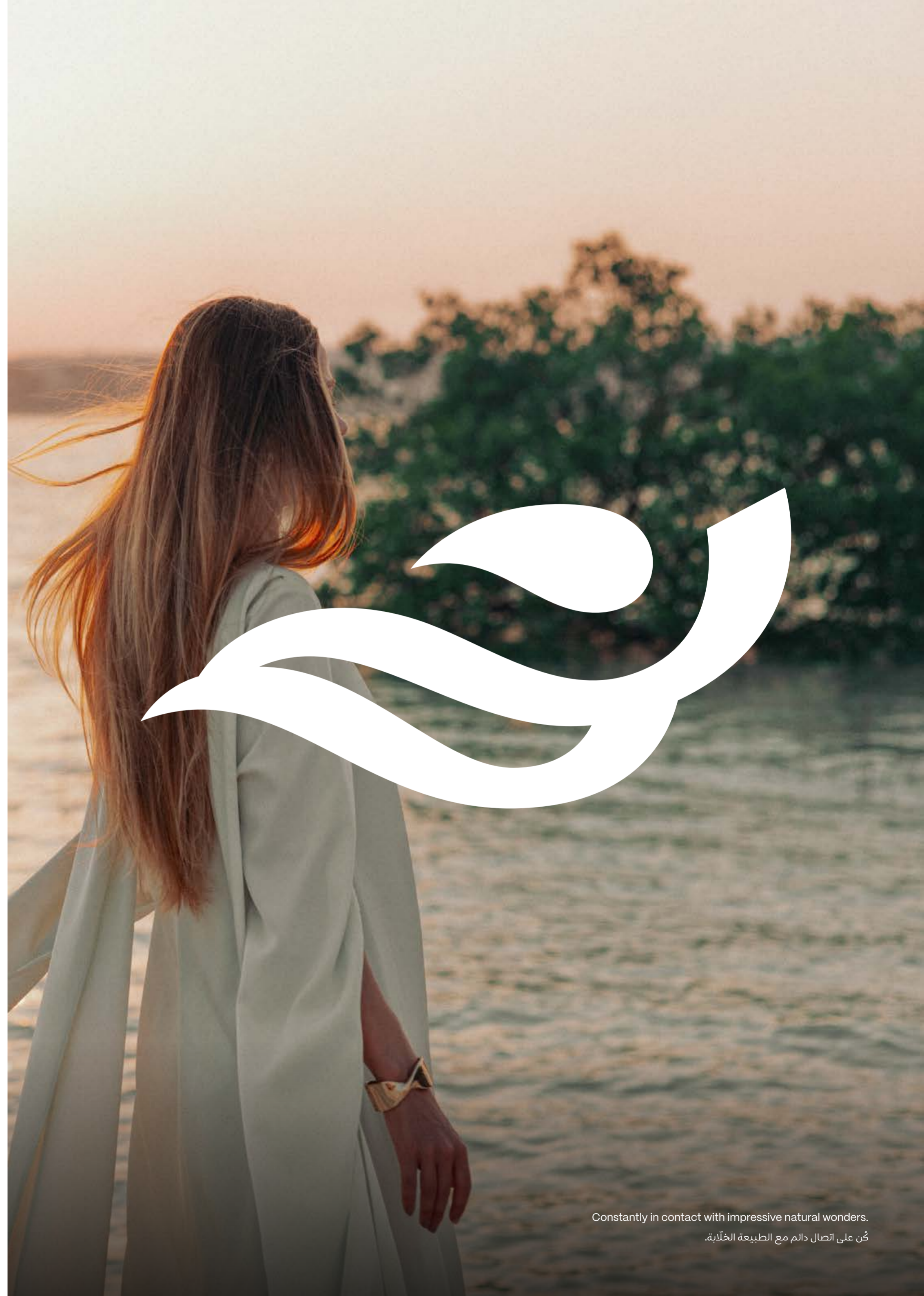
Enjoy an unmatched lifestyle in an unrivalled location.

استمتع بتجربة عيش استثنائية في موقع لا يضاهي.

BADA AL JUBAIL

Constantly in contact with impressive natural wonders.

كُن على اتصال دائم مع الطبيعة الخلابة.

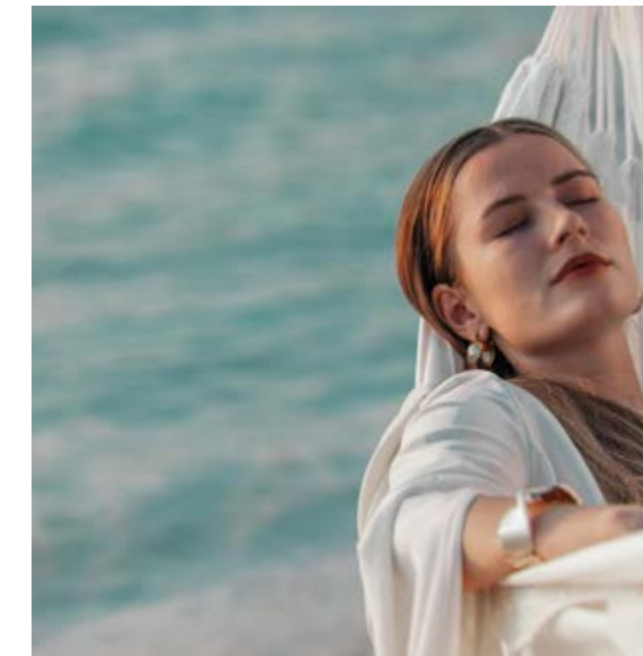


## A life in nature equipped with top-tier amenities

حياة تجمع الطبيعة  
الخلابة مع أرقى وسائل  
الراحة العصرية

A PRIVATE ENCLAVE  
TO MAKE YOUR OWN.

واحة خاصة تليق بذوقك الرفيع.



Unwinding to the soothing sound of flowing water  
becomes a daily ritual.

استمتع بصوت المياه المتدفقة كل يوم.

BADA AL JUBAIL

Picture a pristine environment complete with world-class amenities. Across six exclusive residential communities, life on Jubail is a year-round treat.

Complete with secluded mansions by leading architects nestled in the lush forests and cradled by crystal clear waters, the island provides a haven for those seeking a fulfilled life by the sea.

Beyond the essentials, the island's communities offer a plethora of amenities – including world-class private schools, premium retail destinations and an abundance of culinary delights.

تُقدم لك المجتمعات السكنية الستة الفاخرة تجربة عيش مثالية على مدار العام، فهي تُوفر أحدث وأرقى المرافق في بيئة طبيعية ساحرة.

تضم الجزيرة مجموعة من الفلل السكنية الفاخرة التي قام بتصميمها مهندسين معماريين عالميين، وسط غابات خضراء غنية مُحاطة بمياه كريستالية صافية، لتشكل ملاذاً هادئاً للباحثين عن أسلوب حياة فريد.

وبالإضافة إلى جميع الخدمات والمرافق الأساسية التي توفرها، ستضمن الجزيرة مدراس خاصة عالمية المستوى ومجموعة من المتاجر والمطاعم الراقية توفر وجهة حصرية للتسوق والأكلات الشهية.

Surrounded by serenity while in full proximity to Abu Dhabi's rich offerings.

أجواء من السكنية التامة على مسافة قريبة من أبرز معالم أبوظبي.





Immersed in tranquility.

سكينة وهدوء لا نظير لهما.



The wonders of the sea are right at your doorstep.

روائع الخليج العربي على عتبة دارك.





The wonders of the sea are right at your doorstep.  
 نمط حياة الجزيرة الفريد من نوعه.



A wealth of outdoor activities for a  
 personalized lifestyle experience.  
 أنشطة عديدة في الهواء الطلق لأسلوب  
 حياة متميز.

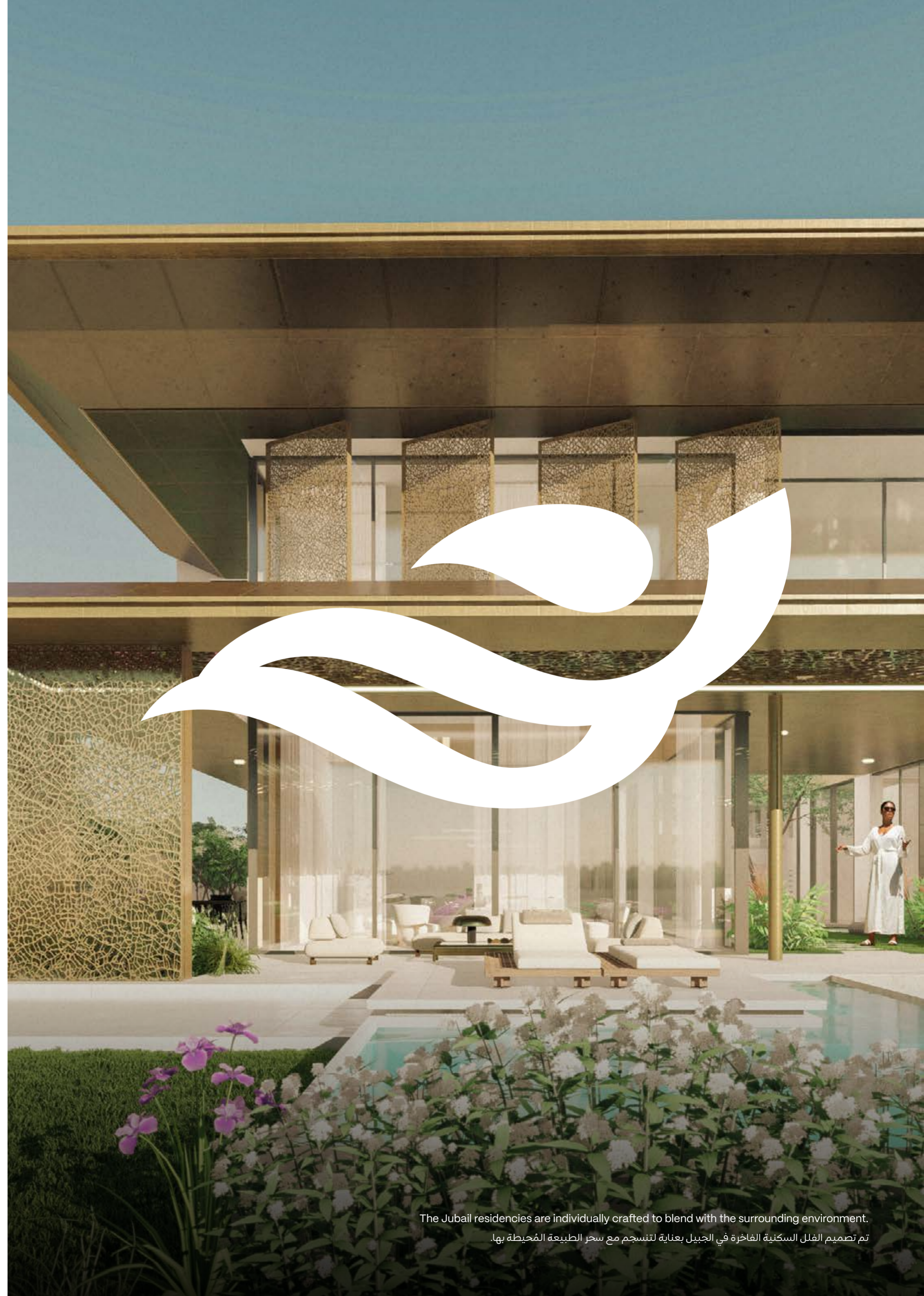
# INDIVIDUAL IDENTITIES

## منازل بتصاميم متفردة

The island is home to standout residencies masterfully designed by renowned architects.

تضم الجزيرة فللاً سكنية فاخرة صمّمها نخبة من المهندسين المعماريين العالميين بدقة وإتقان.

BADA AL JUBAIL



The Jubail residencies are individually crafted to blend with the surrounding environment.

تم تصميم الفلل السكنية الفاخرة في الجبيل بعناية لتنسجم مع سحر الطبيعة المُحيطة بها.

The mansions seamlessly blend with the textures and tones of their stunning surroundings, creating a striking sense of harmony between the built and the natural environment.

## Architectural marvels in a distinguished setting

### روائع معمارية في بيئة ساحرة

Nestled amid pristine marine waterways, the Bada Al Jubail residences are stand-out architectural marvels. Each residence is an individually devised mansion by renowned architects from around the world.

The design of these opulent abodes draws from the island's palette of earthy hues. The homes seamlessly blend with the textures and tones of their stunning surroundings, creating a striking sense of harmony between the built and the natural environment.

Giving life to an exclusive residential enclave, the Bada Al Jubail residences provide a secluded sanctuary just a stone's throw from Abu Dhabi's rich offerings.

تتميز الفلل السكنية الفاخرة في بدع الجبيل والتي صممها أشهر المعمارين العالميين، بهويتها المتفردة والمختلفة. وتعد هذه المنازل بمواقعها المميزة وسط المياه النقية إنجازاً معمارياً استثنائياً.

تتماهى ألوان المنازل الفاخرة المُستوحاة من ألوان الجزيرة مع محيطها الخلّاب، مما يُؤدّ إحساساً بالانسجام بين العمارة والبيئة الطبيعية المُحيطة.

تُوفّر منازل بدع الجبيل الفارهة ملاذاً سكنياً ينبض بالحياة، وخصوصية لامثيل لها، على مسافة قريبة من أهم معالم أبوظبي.

The mansions seamlessly blend with the textures and tones of their stunning surroundings, creating a striking sense of harmony between the built and natural environment.

تتماهى ألوان المنازل الفاخرة المُستوحاة من ألوان الجزيرة مع ما حولها، حيث تنسجم العمارة مع البيئة الطبيعية الخلّابة المُحيطة بها.

The Bada Mansion by Copenhagen firm NORM ARCHITECTS is an impressive feat of contemporary architecture.

يُعد منزل البدع الذي صمّمته شركة نورم الهندسية، أيقونة معمارية استثنائية في عالم العمارة المعاصر.



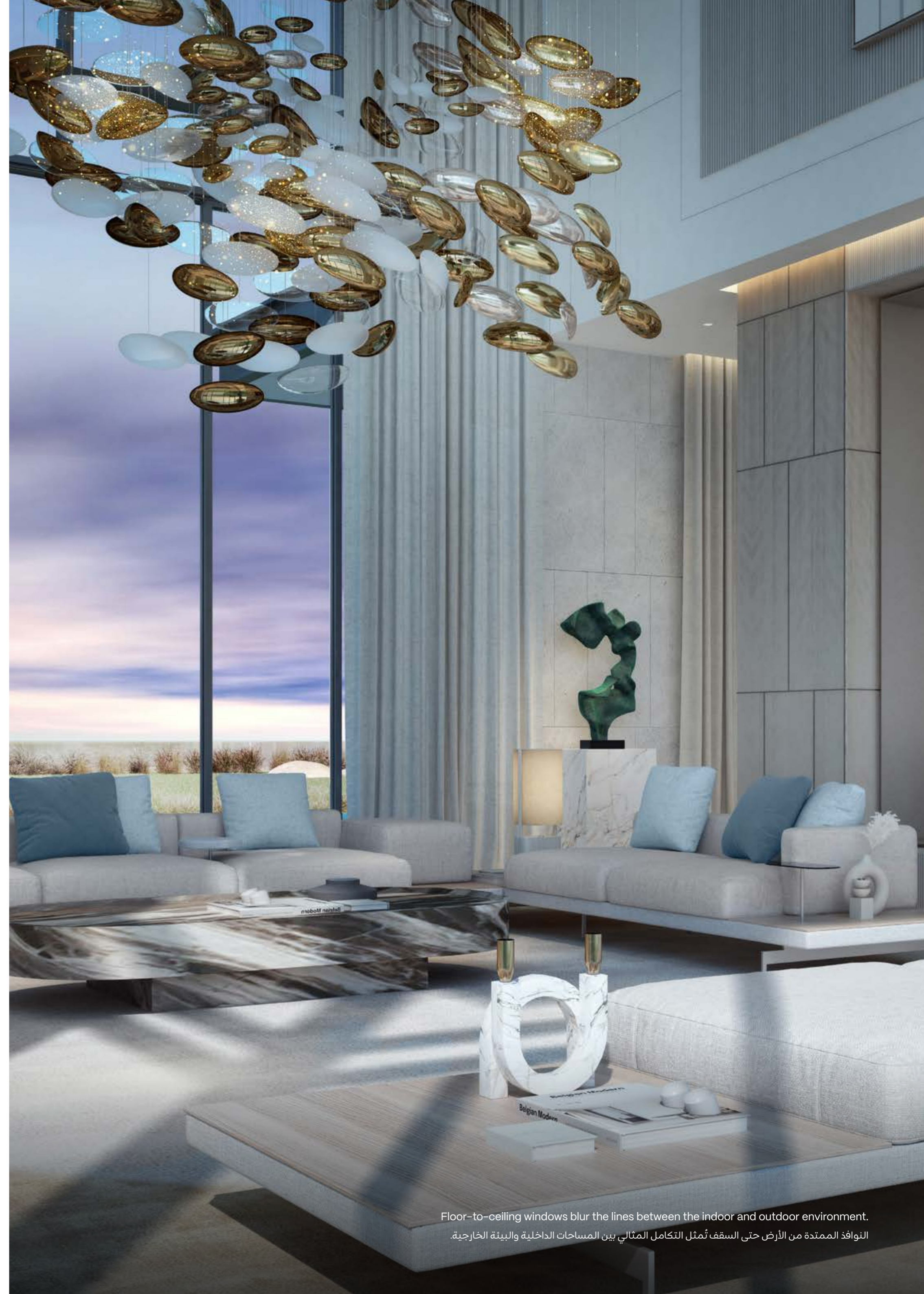
Rooted in local architectural traditions, the mansion is crafted around a muted palette that matches its surroundings.

يضم المنزل عناصر من التراث المعماري المحلي، ويتمشى مع الألوان الطبيعية المُحيطة به من كل جانب.





The mansion's indoor spa is exclusively crafted from solid travertine.  
تم تصميم السبا الداخلي بحرفية عالية من الحجر الجيري الصلب.



Floor-to-ceiling windows blur the lines between the indoor and outdoor environment.  
النوافذ الممتدة من الأرض حتى السقف تُمثل التكامل المثالي بين المساحات الداخلية والبيئة الخارجية.



The combination of light oiled oak and travertine creates a striking sense of harmony.  
ينسجم الخشب المصقول مع الحجر الجيري في تناغم أخاذ.

# The minds behind the mansions

## Norm Architects

Best known for their tactile and human-scaled approach to the craft, renowned Copenhagen practice Norm Architects was founded by architects Jonas Bjerre-Poulsen and Kasper Rønn. Their work spans residential, commercial, and hospitality projects, embodying a harmonious balance of form and function. For Bada Al Jubail, Norm Architects introduce the simplicity of Danish architecture principles to the Emirates.

LAILA

## SAOTA

With a burgeoning portfolio spanning six continents, South African firm SAOTA brings world-class expertise to their distinctive projects. Their remarkable designs showcase a global perspective, seamlessly integrating with the unique surroundings and contributing to SAOTA's reputation for excellence in architecture.

JAMILA

REEM

World-class homes envisioned by a global team of renowned architects.

An imposing facade that exudes gentle grandeur.  
واجهة مهيبة تُضفي إحساساً بالفخامة والرفق.



Every aspect of the mansion's interiors and furnishings is meticulously designed down to the finest detail.  
ضممت مفروشات المنزل وداخليته بحرفية عالية مع العناية بأدق التفاصيل.

# Whitespace Architects

Specialising in a vast number of projects across Europe and the Middle East, Whitespace Architects is based between Amsterdam, Dubai and Cairo. The multidisciplinary practice thrives on a multicultural workforce to craft stand-out and site-specific architecture.

MIRA

MAYA

DANA

# JTP Architects

JTP Architects, rooted in a commitment to imbue architecture with a profound sense of place and identity, brings the distinctive natural landscape of Al Jubail into their unique designs. This award-winning firm has artfully conceived 34 mansions across the island, each a unique embodiment of their surroundings, varying in size and form.

ZEINA

HAYA

# Chalabi Architects

Established in Vienna, Chalabi Architects expanded their reach by opening an Abu Dhabi office in 2010. Helmed by siblings Talik and Jaafar Chalabi, the firm specialises in projects that honor and integrate seamlessly with local culture and architecture.

NOOR

BADA AL JUBAIL



## JUBAIL ISLAND جزيرة الجبيل

A distinctive master planned  
community developed and managed  
by Lead Real Estate Developer

info@jubailisland.ae  
+971 2 448 0011

Jubail Island  
Abu Dhabi, UAE



Explore the boundless possibilities  
of island living in the heart of the  
Emirates.

الحياة على الجزيرة توفر متعة لا متناهية،  
في قلب دولة الإمارات.

[jubailisland.ae](http://jubailisland.ae)



Embark on a journey to experience the region's distinctive offerings.  
انطلق في رحلة لاستكشاف المزايا الفريدة لهذه الوجهة الساحرة.

[jubailisland.ae](http://jubailisland.ae)

V.05