

La Mer Tower

WATERFRONT DISTRICT - LUSAIL CITY



Proudly Designed & Developed by
AL TAAMEER REAL ESTATE PROJECTS CO.
2023 © All Rights Reserved.



نبني ملامح المستقبل لينعم به الجميع اليوم.

التعمير العقارية هي، شركة التطوير العقاري التي تتخذ من دولة قطر مقراً لها برؤية جديدة مبتكرة في التخطيط المدني المستدام من خلال تقديم أسلوب مبتكر في المعمار والتصميم، وهذا ما يجعلها تلتزم ببناء مشاريع علي أعلى مستوى من الجودة، وتسليمها في الموعد المتفق عليه، واستخدام أفضل مخططات البناء شمولاً وتكاملاً، حيث يكون الإنسان هو المحور الأساس في كل ما تقوم به من مشاريع تطويرية. لأن الغاية الأساسية هي إثراء حياة الإنسان في العمل والسكن والترفيه في كافة المجتمعات العمرانية التي تشييدها. لذلك تعتبر مشاريعها التطويرية بمثابة مجتمعات نابضة بالحياة توفر مستويات استثنائية من الراحة والأناقة والملاءمة.

Shaping a tomorrow, for the people of today.

Al Taameer Real Estate is a Qatar based real estate development company with a refreshingly innovative approach to sustainable urban planning by utilising innovative architecture and design. We are committed to building projects of the highest quality, delivered on time, using the most comprehensive and integrated master planning. People are the focus of everything we do, our aim is to enrich the way people work, live and play in the communities that we build. Our developments cultivate communities that offer extraordinary levels of comfort, style and convenience.



المرافق المحيطة بالبرج

يحتوي المكان المحيط على العديد من المرافق و البنى التحتية التي تضيف حيوية و توازناً على بيئته. كما أنها تضم أماكن ترفيه راقية و فنادق عالمية و مساحات خضراء و إطلالات بحرية خلابة على الواجهة البحرية و جزيرة قطيفان الشمالية



Location features

The surrounding place contains many facilities and infrastructures that add vitality and balance to its environment. It also includes high-end entertainment venues, international hotels, green spaces, and stunning sea views of the waterfront and North Qetaifan Island.





**LA MER
TOWER**

QETAIFAN ISLAND ...

- 1- Lusail Stadium
- 2- Boulevard Lusail
- 3- Qetaifan Island
- 4- Vendome Mall

Exterior Design

Façade of the Residences LA MER TOWER

The Light Color on the exterior façade of the residential tower are inspired by the spirit of a progressive Qatar.

This warm, harmonious colour is a symbol of the rich culture and traditions of Doha. Large windows frame picturesque views of the City.

Entrance, and facilities

The residential tower is characterized by a high level of exceptional service in every corner, starting with the entrance and health clubs to a children's pool, a wave pool, an infinity pool, paddle courts, a sports walkway, and many other recreational and health facilities, and ending with a very luxurious home.



التصميم الخارجي

الواجهة الأمامية للبرج السكني LA MER TOWER

تتألق الواجهة الأمامية للبرج بـ **بلون خفيف** مستلهم من الواقع الحضاري الذي تعكسه دولة قطر.

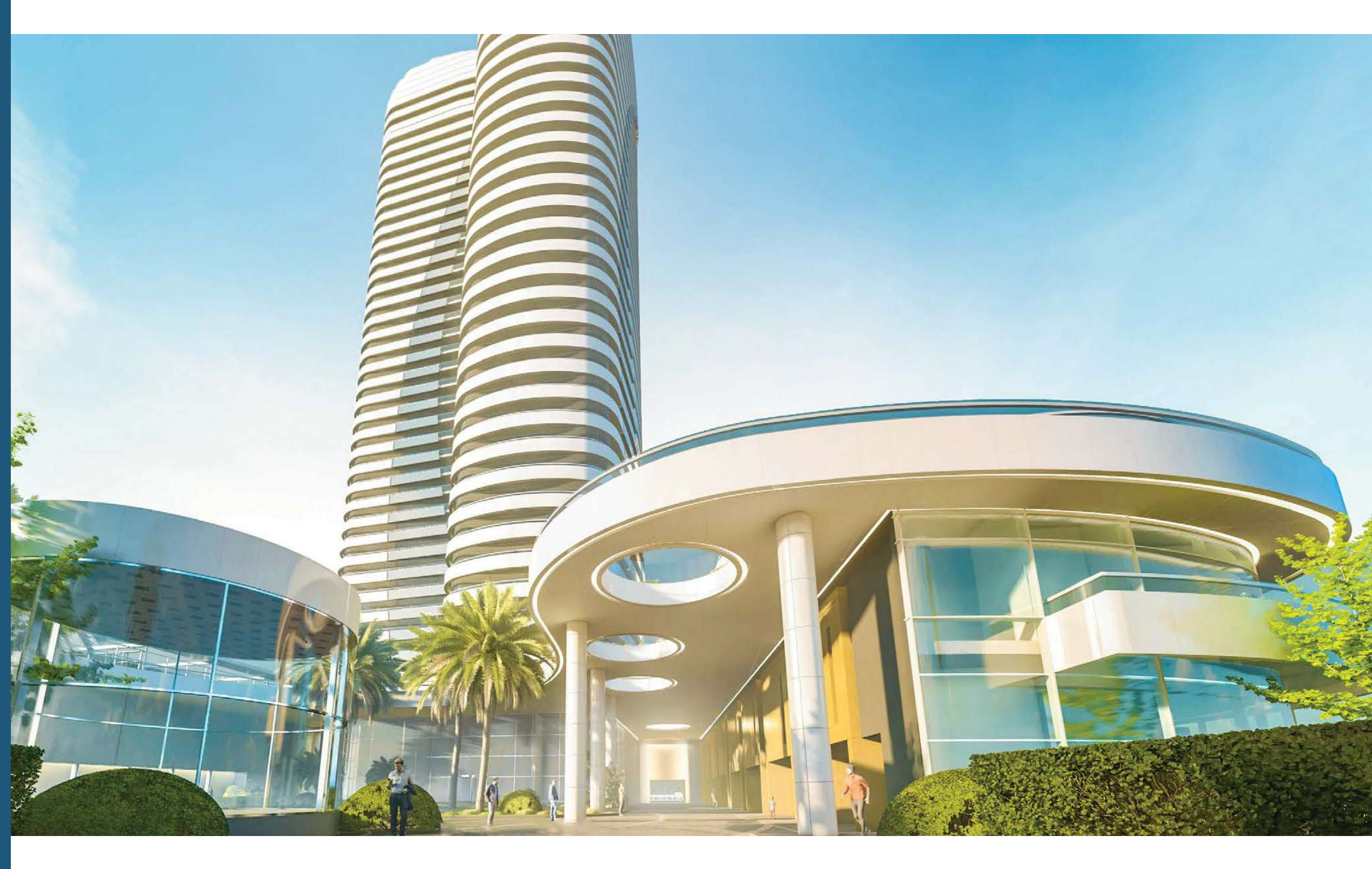
تشكل الألوان المتجانسة للواجهة شعاراً يتناغم مع ثقافة وتقاليد الدوحة. كما تتيح إطارات النوافذ إطلالة بانورامية على المدينة.

مدخل ومرافق البرج

يتميز البرج السكني بمستوى عالٍ من الخدمة الإستثنائية في كل ركن من أركانه، بدءاً بالمدخل و النوادي الصحية إلى بركة للأطفال و بركة بأمواج إصطناعية و أنفينيتي بول و ملاعب بادل و ممشي رياضي و العديد من المرافق الترفيهية و الصحية الأخرى و إنتهاءً بمنزل في غاية الفخامة











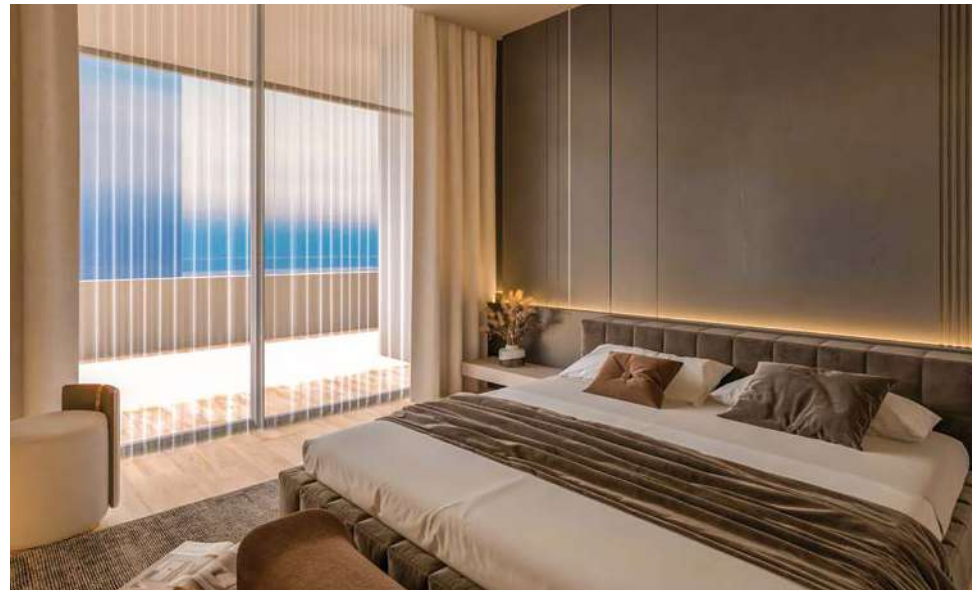


Apartments Overview

La Mer Tower includes different types of studio apartments, with 1 and 2 bedrooms, and it is located on the waterfront in Lusail City, which makes it very special. All apartments consist of a living room, a dining area, a modern kitchen, a master bedroom, and master and guest bathrooms. The apartments also have a corridor and a balcony with stunning sea views.

Apartments Facilities & Features

Within the impeccable apartments are modern kitchens, contemporary bathrooms and spacious rooms designed for comfortable and sophisticated living. Flawless features and finishes give each home a luxury feel.



لمحة عن الشقق

يضم برج لامير أنواعا مختلفة من الشقق الأستديو و ذات 1,2 و 3 غرف نوم و هو يقع في الواجهة البحرية بمدينة لوسيل، ما يجعله في غاية التميّز. تتألف كل الشقق من غرفة معيشة و فضاء للطعام و مطبخ عصري و غرفة نوم رئيسية و حمامات رئيسية و اخرى للضيوف. كما تحتوي الشقق على ممرو وبلكونة بإطلالات بحرية خلابة

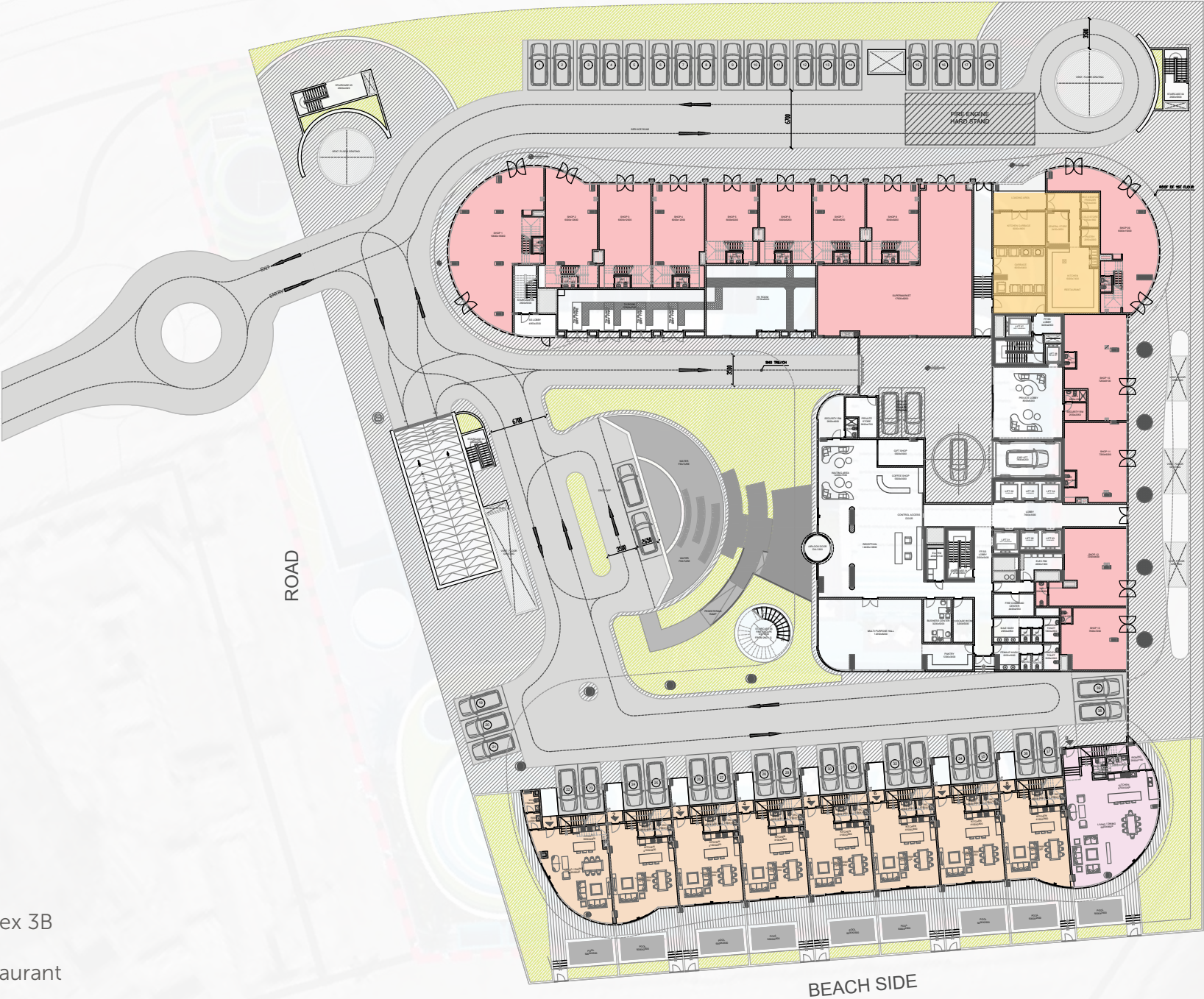
مميزات ومرافق الشقق

تحتوي كل شقة على مطبخ عصري، وحمامات حديثة، وغرف معيشة واسعة، وهي مصممة بأسلوب يجمع بين العيش المريح والفخامة. كما أن المميزات التي لا تضاهاى واللمسات النهائية تضفي فخامة على كل منزل.

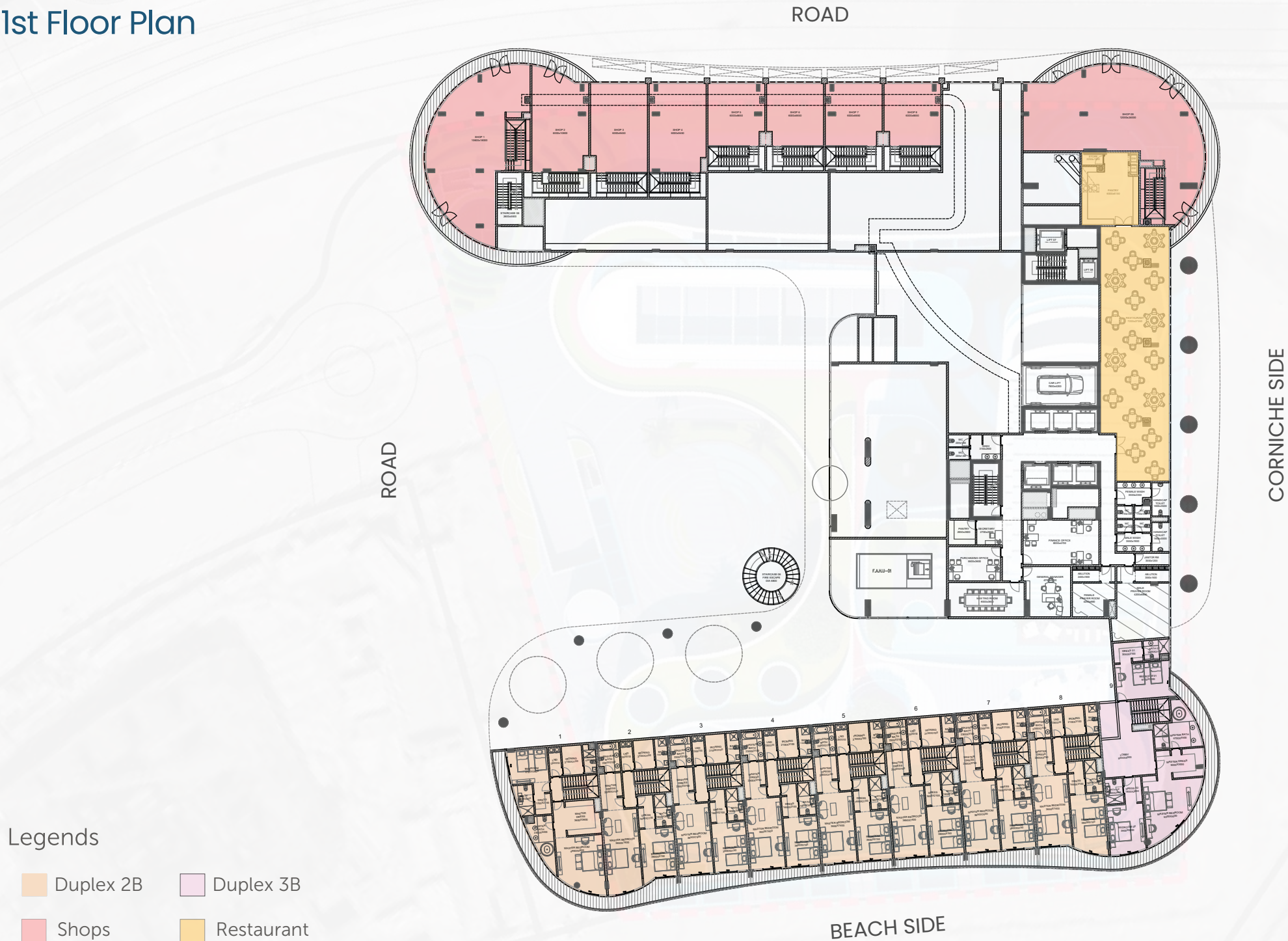
2D Ground Floor Plan

Legends

- Duplex 2B
- Duplex 3B
- Shops
- Restaurant



1st Floor Plan



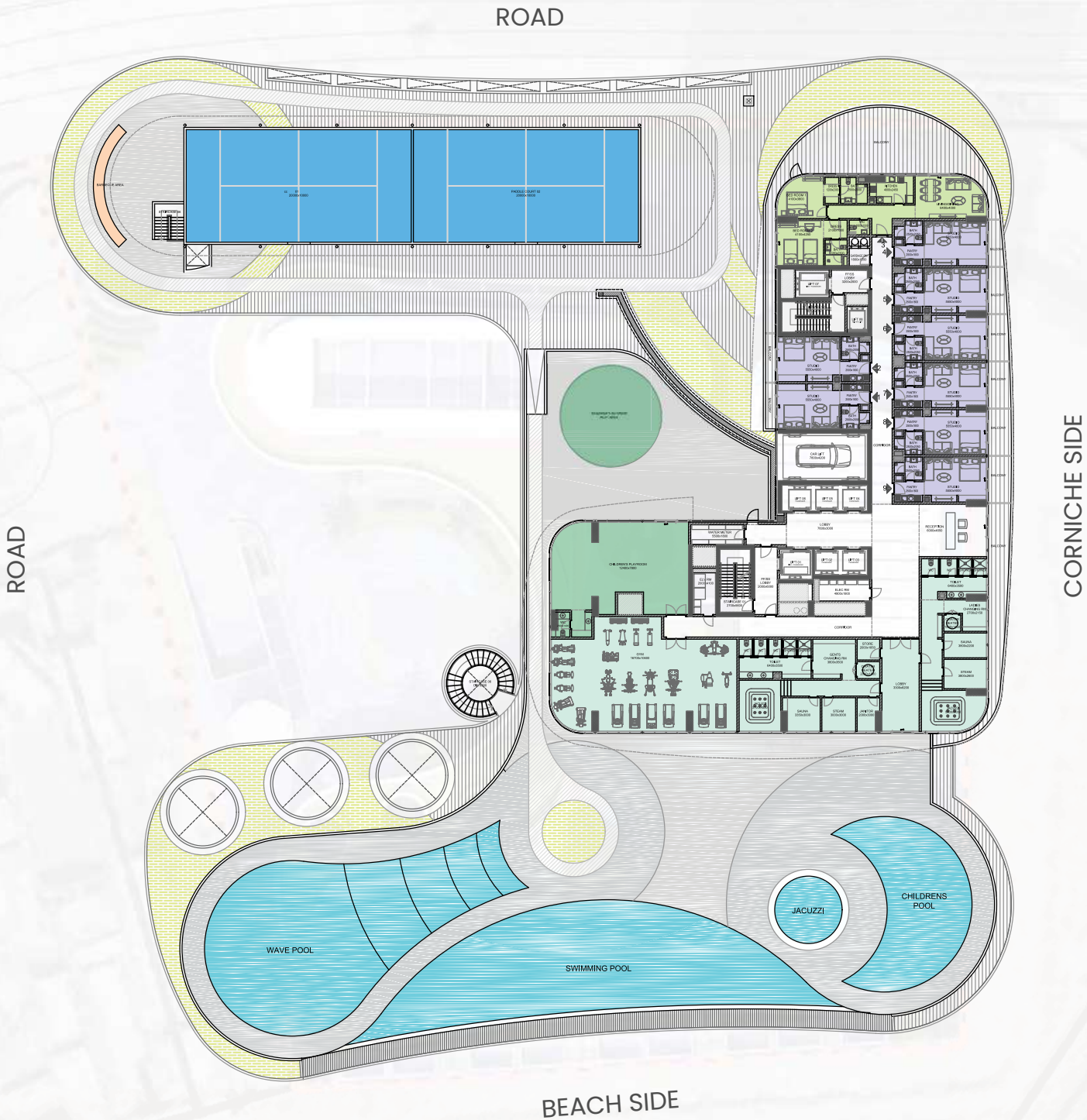
Legends

- Duplex 2B
- Duplex 3B
- Shops
- Restaurant

2nd Floor Plan

Legends

- Studio
- 2 Bedrooms
- Swimming Pool
- SPA & GYM
- Paddle Court
- Barbecue Area
- Kids Play Area



3rd to 18th Floor Plan



Legends

- Studio
- 1 bedroom
- 2 bedrooms

20th to 35th Floor Plan

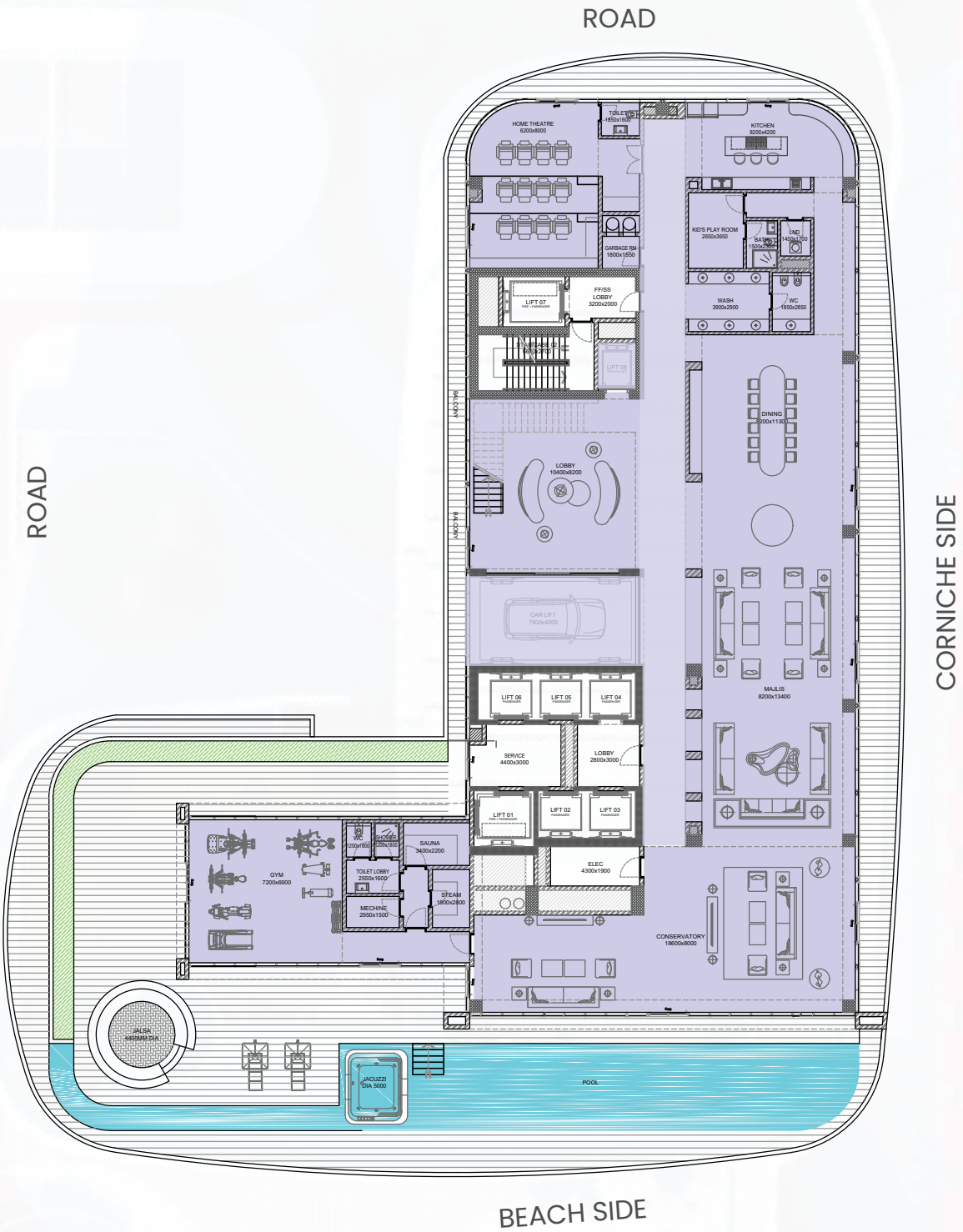


- Legends
- Studio
 - 2 bedrooms
 - 1 bedroom
 - 3 bedrooms

36th floor plan Penthouse 1

Legends

5 bedrooms duplex



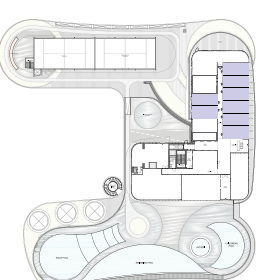
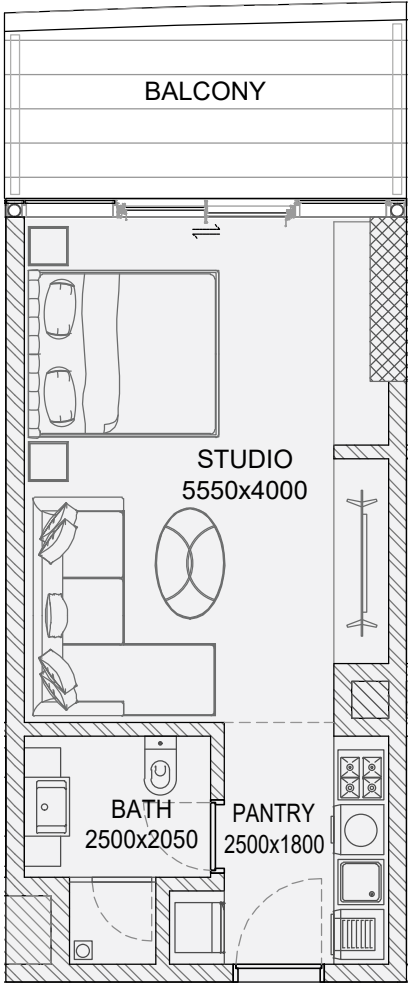
37th floor plan Penthouse 2

Legends

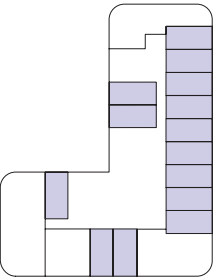
5 bedrooms duplex



Studio
2nd + Typical floors



2nd floor plan



Typical floor plan

Floor	Apartment No.	Apartment Type	Apartment Area	Balcony	Total Unit Area
2nd Floor	Apartment T01	Studio	36.6	4.60	41.20
	Apartment T02	Studio	36.6	4.70	41.30
	Apartment T04	Studio	35.7	5.80	41.50
	Apartment T05	Studio	35.7	7.20	42.90
	Apartment T06	Studio	35.7	8.20	43.90
	Apartment T07	Studio	35.7	8.80	44.50
	Apartment T08	Studio	35.7	9.00	44.70
	Apartment T09	Studio	36.4	9.25	45.65
Type A (3rd Floor to 9th Floors)	Apartment T01	Studio	36.6	4.60	41.20
	Apartment T02	Studio	36.6	8.00	44.60
	Apartment T04	Studio	35.7	5.90	41.60
	Apartment T05	Studio	35.5	7.20	42.70
	Apartment T06	Studio	35.6	8.20	43.80
	Apartment T07	Studio	35.5	8.80	44.30
	Apartment T08	Studio	35.6	9.20	44.80
	Apartment T09	Studio	35.5	9.20	44.70
	Apartment T10	Studio	35.6	8.80	44.40
	Apartment T11	Studio	35.5	8.10	43.60
	Apartment T12	Studio	35.6	7.00	42.60
	Apartment T14	Studio	35.6	9.00	44.60
	Apartment T15	Studio	35.6	9.30	44.90
	Apartment T16	Studio	35.7	8.90	44.60
	Apartment T19	Studio	36.5	4.70	41.20
Type B (10th Floor to 18th Floors)	Apartment T01	Studio	36.6	4.60	41.20
	Apartment T02	Studio	36.6	8.00	44.60
	Apartment T04	Studio	35.7	5.90	41.60
	Apartment T05	Studio	35.5	7.20	42.70
	Apartment T06	Studio	35.6	8.20	43.80
	Apartment T07	Studio	35.5	8.80	44.30
	Apartment T08	Studio	35.6	9.20	44.80
	Apartment T09	Studio	35.5	9.20	44.70
	Apartment T10	Studio	35.6	8.80	44.40
	Apartment T11	Studio	35.5	8.10	43.60
	Apartment T12	Studio	35.6	7.00	42.60
	Apartment T14	Studio	35.6	9.00	44.60
	Apartment T15	Studio	35.6	9.30	44.90
	Apartment T16	Studio	35.7	8.90	44.60
	Apartment T19	Studio	36.5	4.70	41.20
Type C (20th Floor to 35th Floors)	Apartment T01	Studio	36.6	4.60	41.20
	Apartment T02	Studio	36.6	8.00	44.60
	Apartment T04	Studio	35.7	5.90	41.60
	Apartment T05	Studio	35.5	7.20	42.70
	Apartment T06	Studio	35.6	8.20	43.80
	Apartment T07	Studio	35.5	8.80	44.30
	Apartment T08	Studio	35.6	9.20	44.80
	Apartment T09	Studio	35.5	9.20	44.70
	Apartment T10	Studio	35.6	8.80	44.40
	Apartment T11	Studio	35.5	8.10	43.60
	Apartment T12	Studio	35.6	7.00	42.60
	Apartment T14	Studio	35.6	9.00	44.60
	Apartment T15	Studio	35.6	9.30	44.90
	Apartment T18	Studio	36.6	4.60	41.20

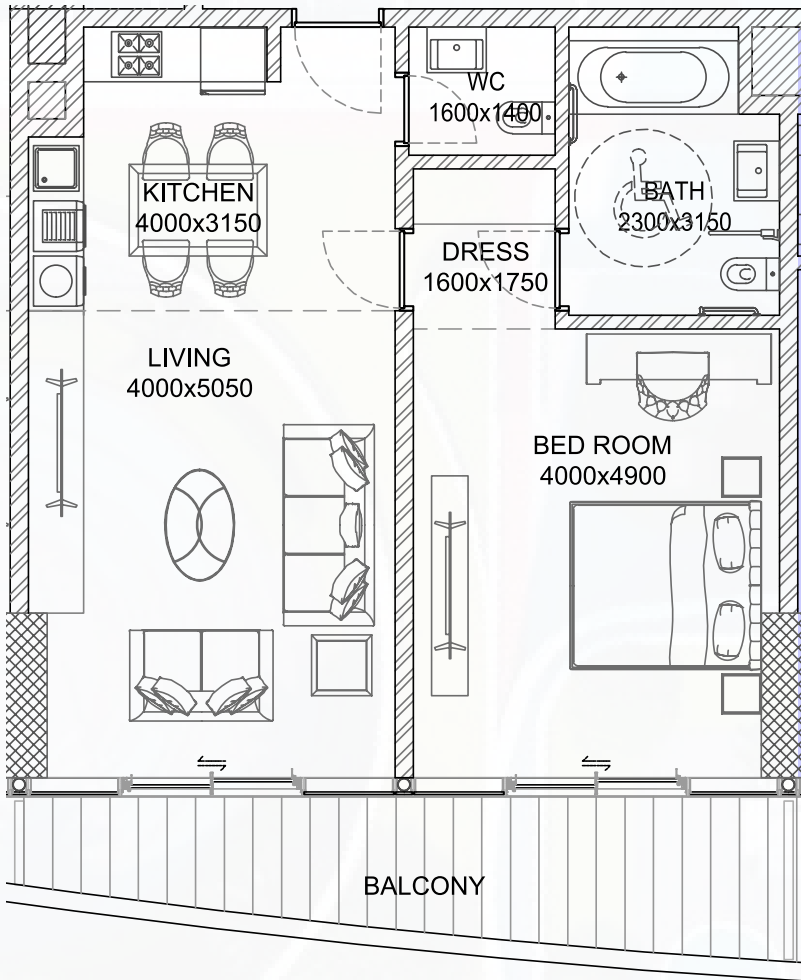






One Bedroom

Typical floor



Floor	Apartment No.	Apartment Type	Apartment Area	Balcony	Total Unit Area
Typ A (3rd Floor to 9th Floors)	Apartment T17				
Type B (10th Floor to 18th Floors)	Apartment T17	1BR	71.14	14.00	85.14
Type C (20th Floor to 35th Floors)	Apartment T16				

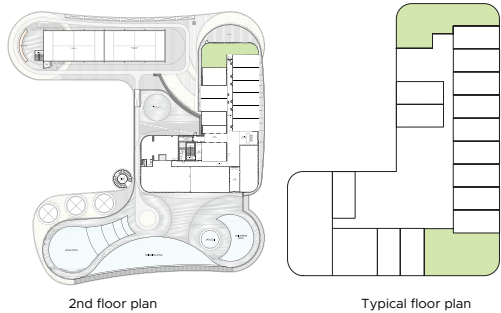
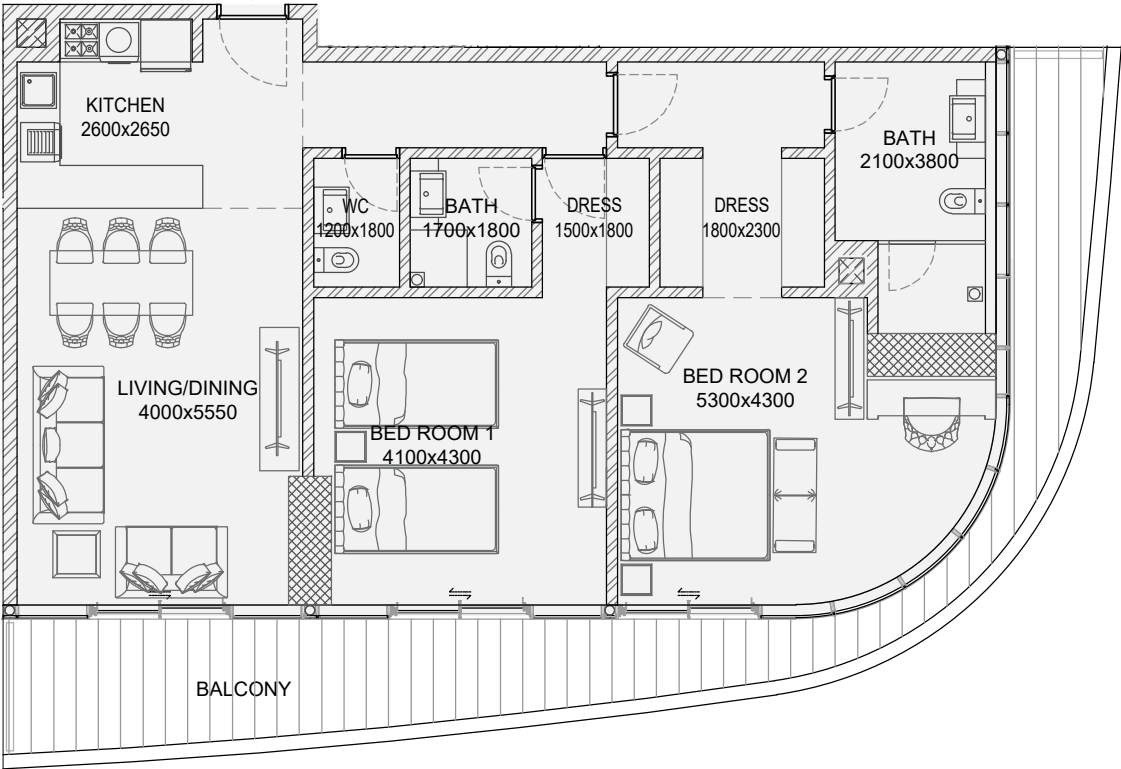




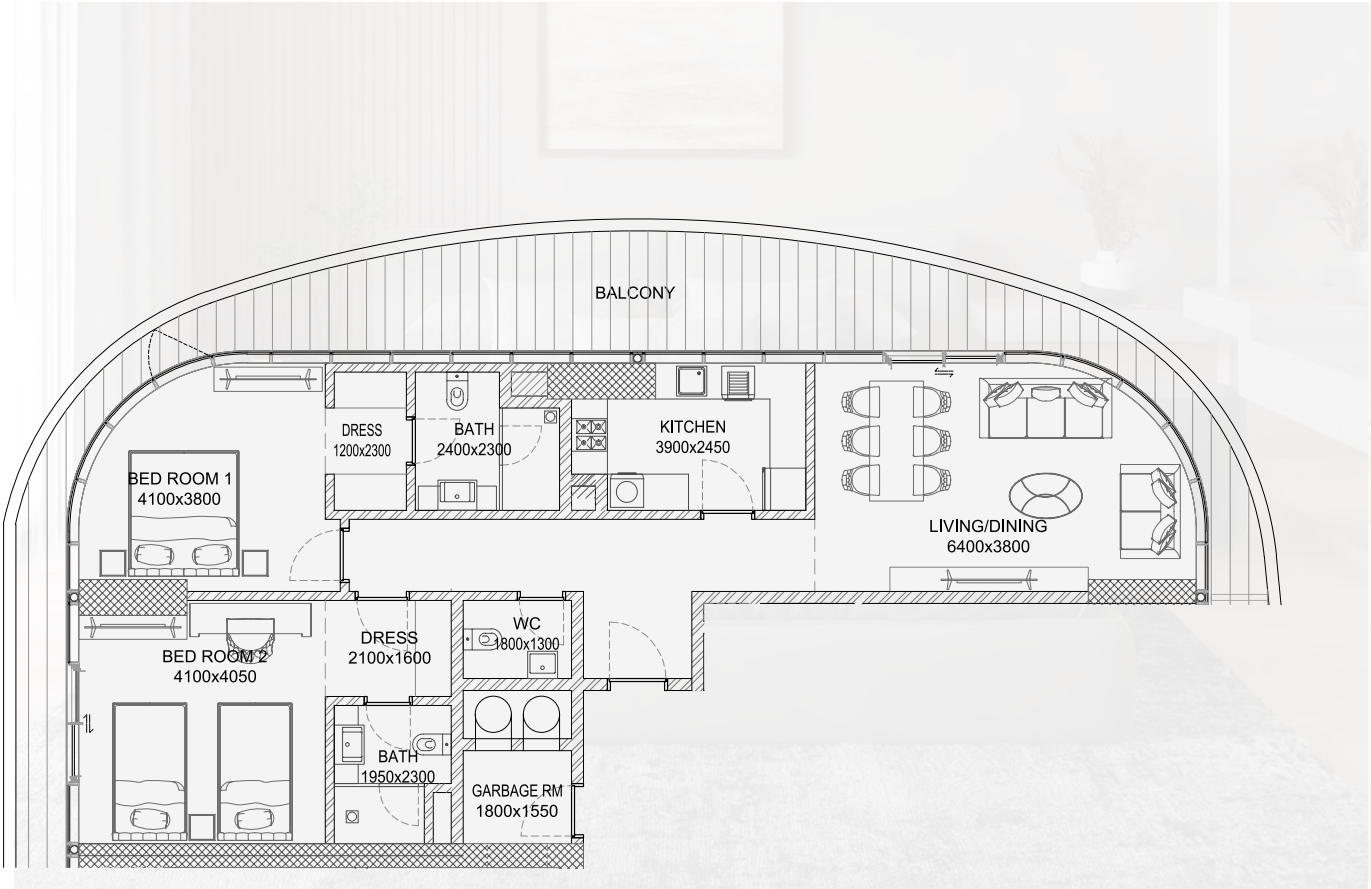


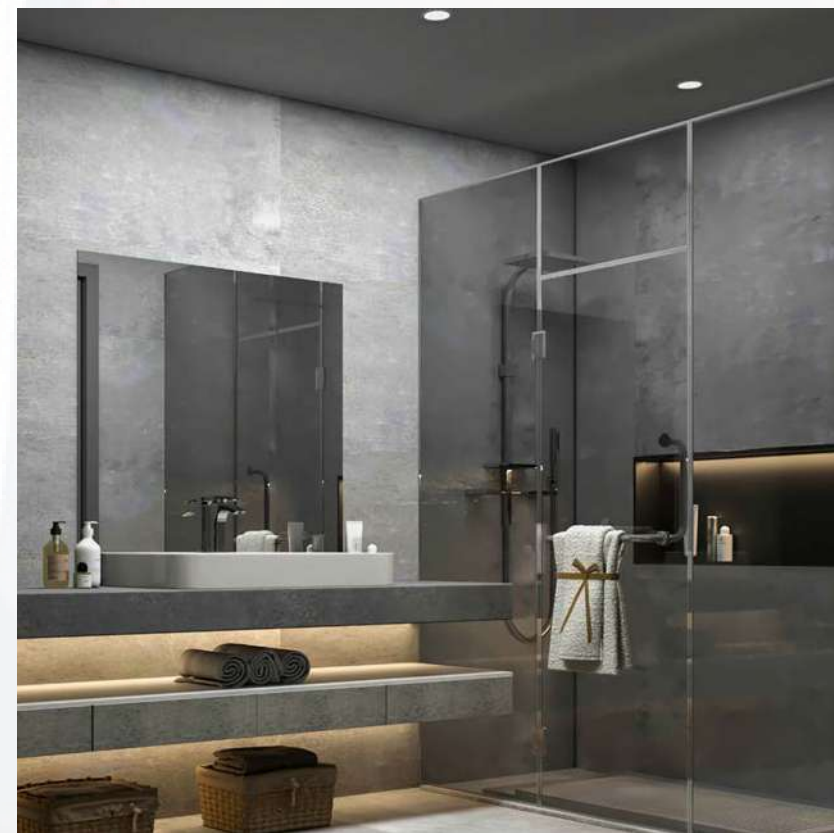
Two Bedrooms

2nd + Typical floor



Floor	Apartment No.	Apartment Type	Apartment Area	Balcony	Total Unit Area
2nd Floor	Apartment T03	2BR	108	105.60	213.60
	Apartment T03	2BR	108	44.18	152.18
	Apartment T13	2BR	112	29.00	141.00
Typ A (3rd Floor to 9th Floors)	Apartment T18	2BR	109.16	40.70	149.86
	Apartment T03	2BR	108	44.18	152.18
	Apartment T13	2BR	112	29.00	141.00
Typ B (10th Floor to 18th Floors)	Apartment T18	2BR	109.16	40.70	149.86
	Apartment T03	2BR	108	44.18	152.18
	Apartment T13	2BR	112	29.00	141.00
Typ C (20th Floor to 35th Floors)	Apartment T03	2BR	108	44.18	152.18
	Apartment T13	2BR	112	29.00	141.00







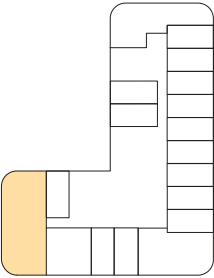
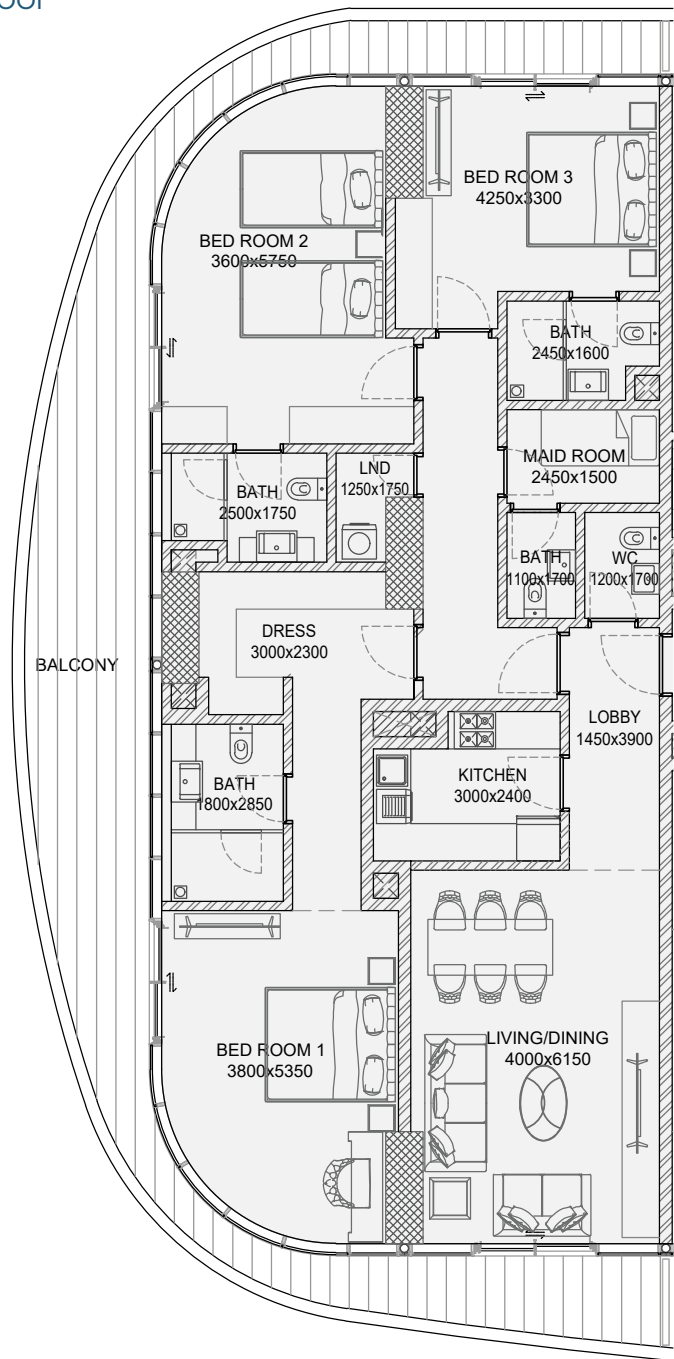






Three Bedrooms

Typical 20th to 35th floor



Floor	Apartment No.	Apartment Type	Apartment Area	Balcony	Total Unit Area
Type C (20th Floor to 35th Floors)	Apartment T17	3BR	153	47.00	200.00











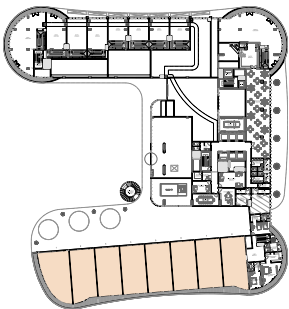
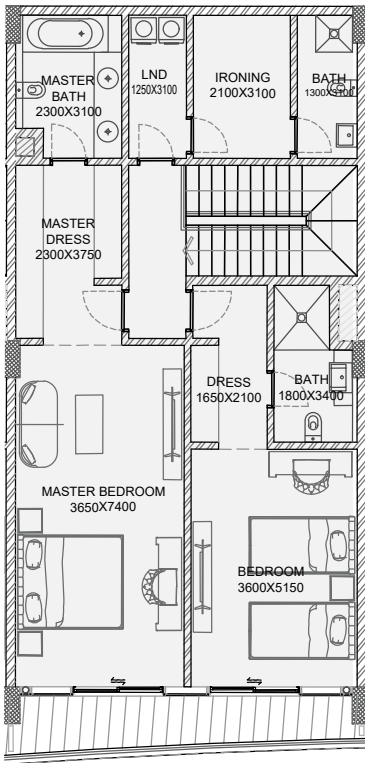
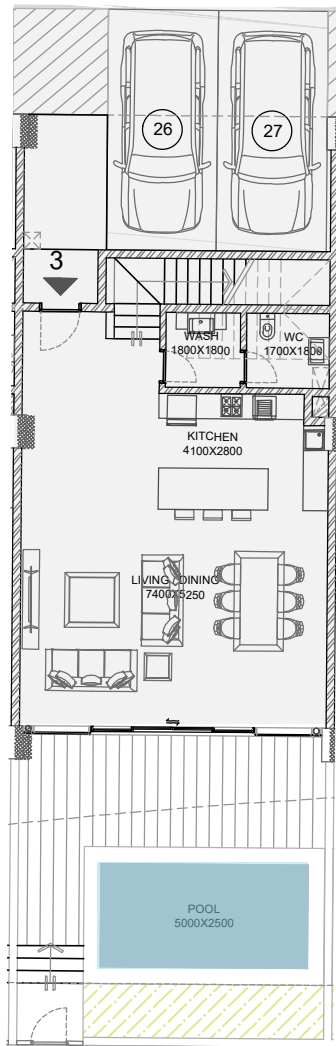






Duplex Two Bedrooms

Ground + 1st floor

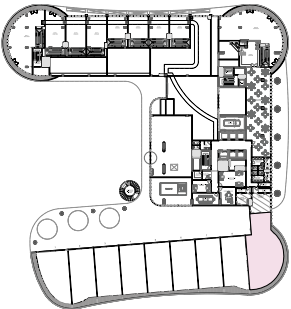
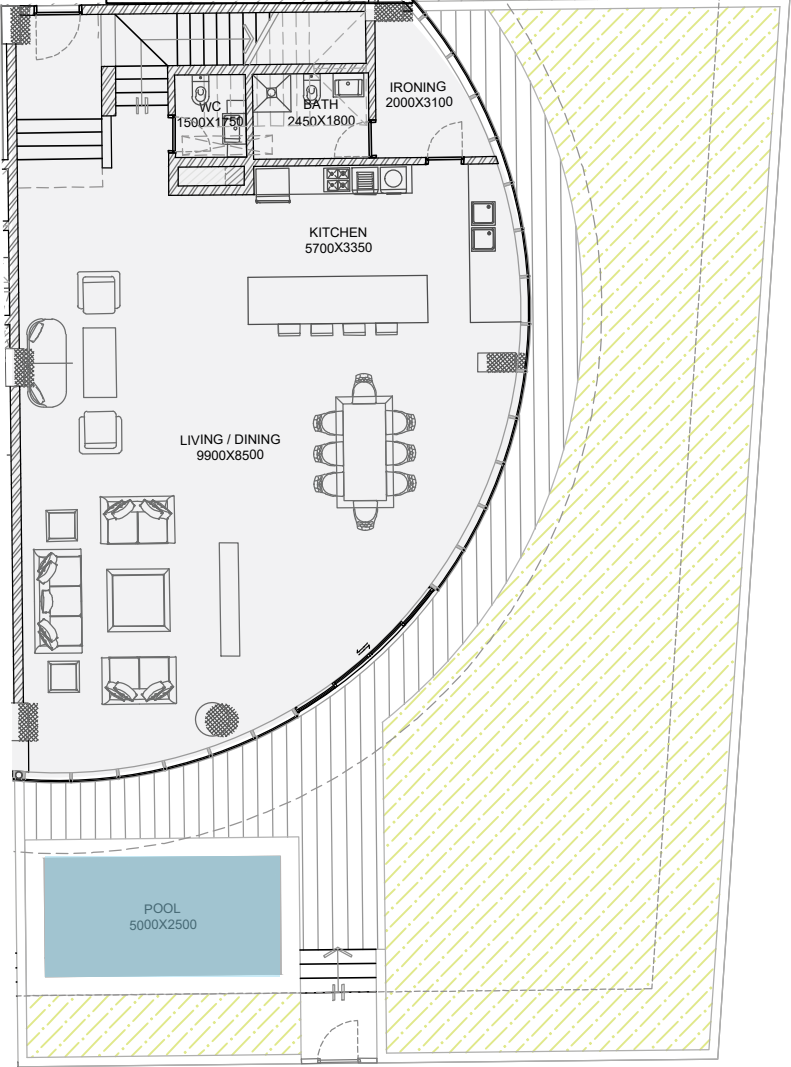
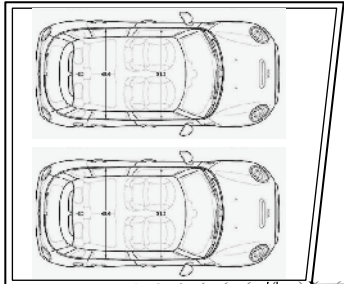


Floor	Apartment No.	Apartment Type	Duplex-ground	Duplex-First	Total Unit Area without balcony	Balconies	Total Unit Area with balcony
Ground + First	Dublex 01	2BR duplex	106	124	230	32.50	262.50
	Dublex 02	2BR duplex	101.5	119.2	220.7	14.60	235.30
	Dublex 03	2BR duplex	96	113.5	209.5	13.70	223.20
	Dublex 04	2BR duplex	96	113.5	209.5	9.70	219.20
	Dublex 05	2BR duplex	96	113.5	209.5	8.20	217.70
	Dublex 06	2BR duplex	96	113.6	209.6	9.26	218.86
	Dublex 07	2BR duplex	96	113.5	209.5	12.80	222.30
	Dublex 08	2BR duplex	100	118	218	15.00	233.00

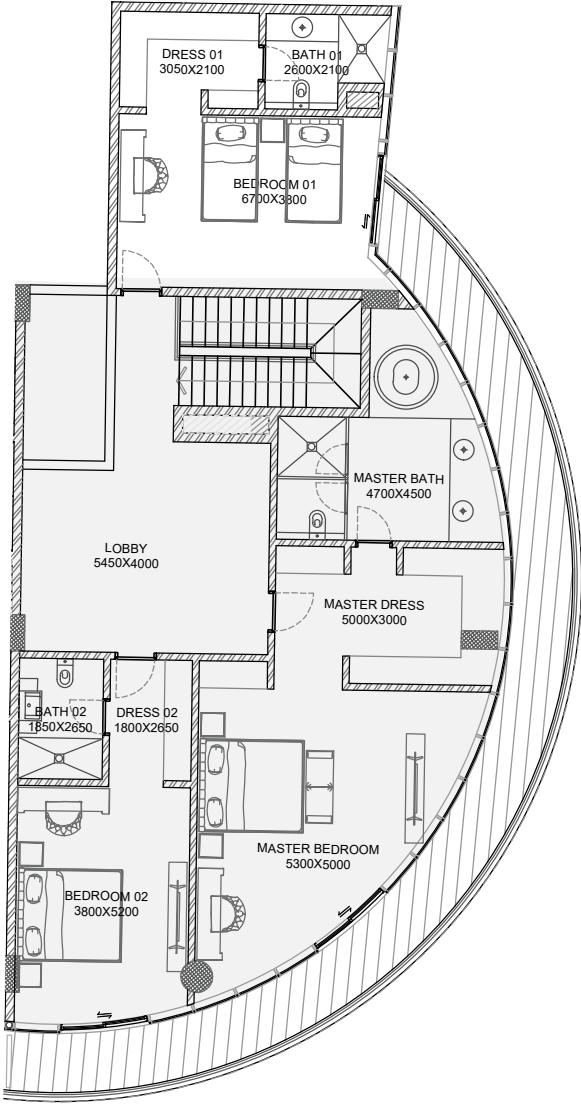


Duplex Three Bedrooms

Ground + 1st floor



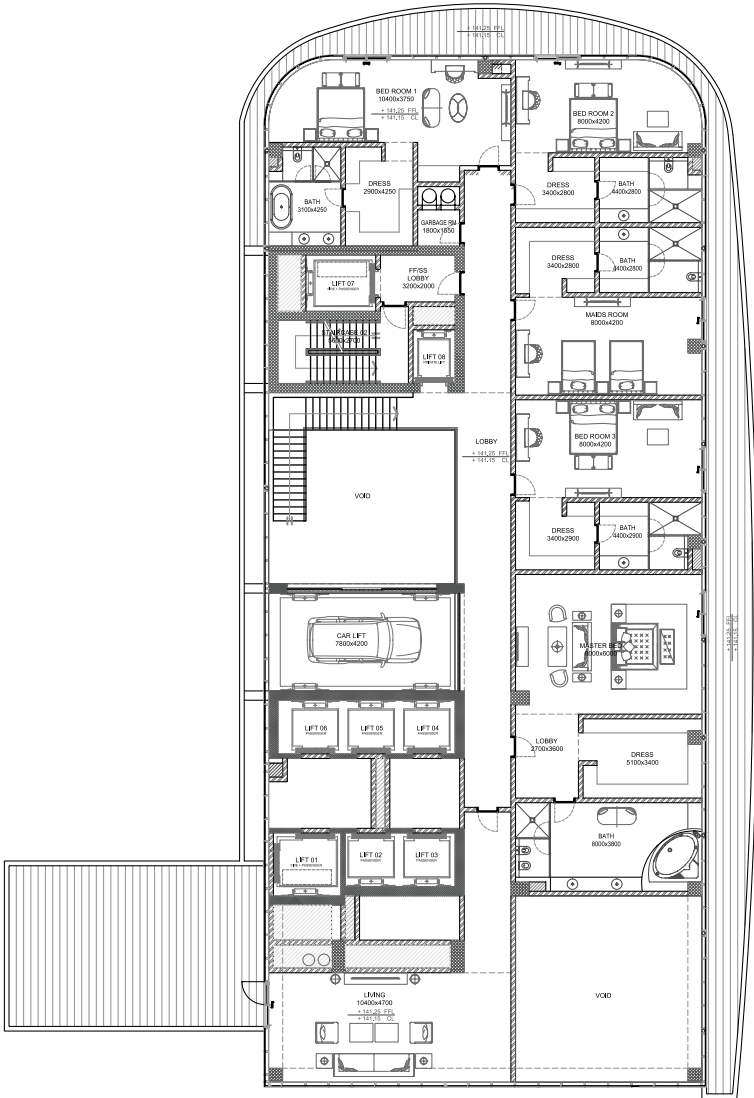
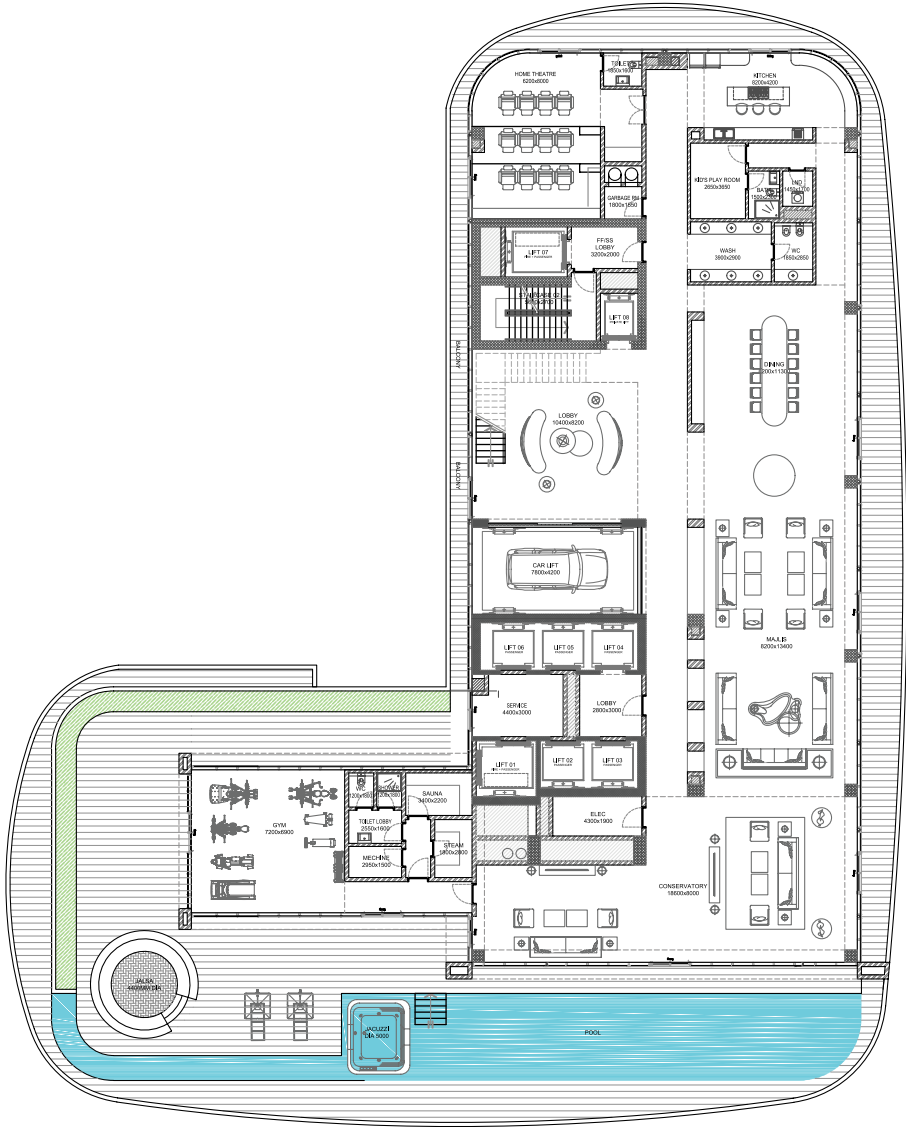
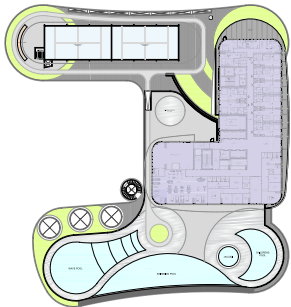
Floor	Apartment No.	Apartment Type	Duplex-ground	Duplex-First	Total Unit Area without balcony	Balconies	Total Unit Area with balcony
Ground + First	Dublex 09	3BR duplex	153.6	185	338.6	40.50	379.10



Duplex Five Bedrooms

Penthouse 1 + 2

Floor	Apartment No.	Apartment Type	Duplex-ground	Duplex-First	Total Unit Area without balcony	Balconies	Total Unit Area with balcony
Penthouse 01 & 02 - 36&37	Duplex 01	5BR duplex	793.7	542.5	1336.2	790.2	2126.4

























Al Taameer Real Estate

Hilton Hotel Dafna - Doha
(+974) 4423 3473 / (+974) 3388 8001
info@taameer.net

شركة التعمير للمشاريع العقارية

فندق هيلتون الدفنة - الدوحة
(+974) 4423 3473 / (+974) 3388 8001
info@taameer.net

DISCLAIMER: This brochure has been prepared with all reasonable care and thought, however Al Taameer Real Estate Projects and its related agents do not warrant the accuracy of any information shown and do not accept liability for negligence, any error or discrepancy or otherwise in the items shown. Illustrations and images in this brochure are depictions and impressions are for presentation purposes only and are not to be treated as a representation and/or warranty by Taameer Real Estate Projects and its related agents. All prospective buyers are advised to carry out their own investigations in order to satisfy themselves as to all aspects of the development. Overall, we reserves the rights to change or revise, or make any modifications, additions, omissions or alternations to the project as a whole or part thereof or any details therein, at their sole discretion, without any prior notice. All the dimensions given herein (if any) are approximate and unfinished.

Al Taameer_qa



إخلاء مسؤولية: لقد تم إعداد هذا الكتيب بكل عناية وتبذير مقبول، وبالرغم من ذلك فإن شركة التعمير للمشاريع العقارية ووكلائها لا تعطي ضماناً بدقة أي معلومات مبنية، ولا تقبل تحمل المسؤولية عن الإهمال أو أي خطأ أو تناقض أو خلاف ذلك في البنود المبينة. كما أن الرسوم التوضيحية والصور في هذا الكتيب هي مجرد تصوير وإطاريات، وهي للأغراض العرض فقط ولا يجب أن نعامل على أنها تمثيل أو ضماناً من قبل شركة التعمير للمشاريع العقارية ووكلائها. ينصح جميع المشتريين المحتملين بإجراء تفضي خاص بهم من أجل إرضاء أنفسهم فيما يتعلق بجميع جوانب التطوير. كما نحفظ بالحق في مراجعة أو إجراء أية تعديلات أو إضافات أو حذف أو تعقيبات على المشروع ككل أو جزء منه أو أي تفاصيل فيه وفقاً لتقديرها المطلق ودون أي إشعار مسبق. جميع الأبعاد المعطاة هنا (إن وجدت) هي تقريبية وغير متناهية.



La Mer Tower

For more informations Please Visit
Taameer Real Estate Projects

Hilton Hotel Corniche- Doha
(+974) 4423 3473 / (+974) 3388 8001
info@taameer.net

📷 Al Taameer_qa